



ACEROS INOXIDABLES
AÇO INOXIDÁVEL
ACIERS INOXYDABLES
AISI 304-316





ACEROS INOXIDABLES AÇO INOXIDÁVEL ACIERS INOXYDABLES

ÍNDICE / INDEX / INDEX

ACCESORIO INOXIDABLE ROSCADO
ACESSÓRIO INOXIDÁVEL ROSCADO
RACCORS INOX FILETÉS

4

VÁLVULAS INOXIDABLES
VÁLVULAS DE ESFERA EM AÇO INOX
VANNES INOX

9

BRIDAS INOXIDABLES FORJADAS
FLANGES INOXIDÁVEIS FORJADAS
BRIDES INOX FORGEES

10



E PRESENTACIÓN DE LOS ACEROS INOXIDABLES

Los aceros inoxidable son aleaciones ferríticas con un contenido de Carbono (C), inferior al 2%.

La característica principal de los aceros inoxidable es la de tener una óptima resistencia a la corrosión, debido al hecho de que uno de sus principales componentes, el Cromo (Cr), está presente en la aleación en un porcentaje nunca inferior al 12%.

Principales grupos de aceros inoxidable

- Aceros Ferríticos: Fe + Cr (12-30%) + C (0.02-0.1%)
- Aceros Martensíticos: Fe + Cr (12-19%) + C (0.08-1.2%)
- Aceros Austeníticos: Fe + Cr (16-28%) + C (0.02-0.1%) + Ni (6-32%)

Características de los aceros austeníticos (todos los presentes en este catálogo)

Los aspectos más destacados de esta categoría de aceros son su óptima resistencia a la oxidación y sus notables características mecánicas a las altas temperaturas.

Los aceros inoxidable austeníticos son normalmente utilizados en todas aquellas aplicaciones en las cuales se requieren materiales capaces de soportar exigentes condiciones de servicio. Los principales son:

AISI 304 (EN 1.4301): Presenta características de elevada resistencia a la fatiga con baja sensibilidad a los golpes y está particularmente indicado para ser utilizado a bajas temperaturas.

AISI 316 (EN 1.4401): El AISI 316 se distingue del 304 por la presencia del Molibdeno (Mo) en una relación del 2-3%, confiriéndole unas buenas características de resistencia a la corrosión y mejores características mecánicas a las elevadas temperaturas. El AISI 304L (EN 1.4307) y el 316L (EN 1.4404), se diferencian de los anteriores por el menor contenido de Carbono (C) en la aleación, esto permite efectuar soldaduras a temperaturas más altas. Las otras características son similares para el 304 y el 316 para utilizar a temperatura ambiente, mientras son levemente inferiores para temperaturas elevadas.

P APRESENTAÇÃO DO AÇO INOXIDAVEL

Os aços inoxidáveis são ligas ferríticas com uma quantidade de Carbono (C), inferior a 2%.

A característica principal dos aços inoxidáveis é de apresentar uma ótima resistência à corrosão, devido ao facto de um dos seus componentes principais ser o Cromo (Cr), este está presente na liga com uma percentagem nunca inferior a 12%.

Principais grupos de aços inoxidáveis

- Aços Austeníticos: Fe + Cr (16-28%) + C (0.02-0.1%) + Ni (6-32%)
- Aços Martensíticos: Fe + Cr(12-19%) + C (0.08-1.2%)
- Aços Ferríticos: Fe + Cr (12-30%) + C (0.02-0.1%)

As características dos aços austeníticos (gama presente neste catálogo)

Os aspectos que se destacam nesta categoria de aços são a ótima resistência à oxidação e as suas notáveis capacidades mecânicas a altas temperaturas.

Os aços inoxidáveis austeníticos são normalmente utilizados em todas as aplicações nas quais se requer materiais capazes de suportar exigentes condições de serviço. Os principais são:

AISI 304 (EN1.4301): Apresenta características de elevada resistência a fadiga e uma baixa sensibilidade aos impactos, esta particularmente indicado para utilização a baixas temperaturas.

AISI 316 (EN 1.4401): O AISI 316 distingue-se do 304 pela presença de Molibdeno (Mo) na sua composição (2-3%) conferindo-lhe mais resistência à corrosão e melhorando as capacidades mecânicas a elevadas temperaturas. O AISI 304L (EN 1.4307) e o 316L(EN 1.4404), distinguem-se dos anteriores por ter na sua composição menos Carbono (C) permitindo efectuar soldaduras a temperaturas mais altas. As restantes características são similares ao 304 e ao 316 quando utilizados a temperatura ambiente, na utilização a temperaturas mais elevadas o desempenho é ligeiramente inferior.

F PRESENTATION DES ACIERS INOXYDABLES

Les aciers inoxydable sont issus d'un alliage ferreux avec un taux de carbone (C) inférieur à 2 %.

La caractéristique principale des aciers inoxydable est d'avoir une résistance à la corrosion optimale, du fait qu'un de ses composants principaux, le Chrome (Cr) soit présent dans l'alliage avec un taux minimal de 12 %.

Principaux groupes d'aciers inoxydable

- Aciers ferritiques : Fe + Cr (12-30 %) + C (0.02 – 0.1 %)
- Aciers martensitiques : Fe + Cr (12 – 19 %) + C (0.08 – 1.2 %)
- Aciers austénitiques : Fe + Cr (16 – 28 %) + C (0.02 – 0.1 %) + Ni (6 – 32 %)

Caractéristiques des aciers austénitiques (présents dans ce catalogue)

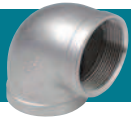
Les principaux aspects de cette catégorie sont une résistance à la corrosion optimale et des caractéristiques mécaniques notables à haute température.

Les aciers inoxydable austénitiques sont habituellement utilisés dans des applications pour lesquelles sont nécessaires des matériaux qui peuvent supporter des conditions de service difficiles. Les normes sont:

AISI 304 (EN 1.4301) : L'AISI 304 présente des caractéristiques de haute résistance à l'usure et est peu sensible aux contraintes mécaniques. Elle est particulièrement indiquée pour une utilisation à basse température.

AISI 316 (EN 1.4401) : L'AISI 316 se distingue du 304 par la présence de Molybdène (Mo) dans une proportion de 2 – 3 % qui lui confère de bonnes caractéristiques de résistance à la corrosion et de meilleurs caractéristiques mécaniques à haute température. L'AISI 304L (EN 1.4307) et 316L (EN 1.4404) se distinguent des autres normes par un taux moins élevé en Carbone (C) dans l'alliage, permettant de le souder à des températures plus élevées. Les autres caractéristiques sont similaires pour la 304 et 316 à température ambiante et légèrement inférieures à température élevée.

pn=150 PSI rosca ISO 7/1, DIN 2999 (Interna cilíndrica, externa cônica)
pn=150 PSI Filetature ISO 7/1, DIN 2999 (interne cylindrique, externe conique)



90

Codo H/H 90°
Joelho Simples 90°
Coude F/F 90°

Ø			COD.	€
1/4"	400	10	I0906001	1,44
3/8"	290	10	I0906002	1,73
1/2"	160	10	I0906003	1,78
3/4"	80	10	I0906004	2,89
1"	50	10	I0906005	5,00
1 1/4"	24	4	I0906006	7,00
1 1/2"	18	2	I0906007	9,78
2"	10	1	I0906008	16,00
2 1/2"	6	1	I0906009	26,89
3"	3	1	I090600A	40,67
4"	1	1	I090600C	65,78



92

Codo M/H 90°
Joelho M/F Simples 90°
Coude M/F 90°

Ø			COD.	€
1/8"	500	10	I0926000	0,86
1/4"	350	10	I0926001	1,89
3/8"	260	10	I0926002	2,00
1/2"	160	10	I0926003	2,33
3/4"	100	10	I0926004	3,11
1"	50	10	I0926005	5,00
1 1/4"	25	5	I0926006	8,11
1 1/2"	18	2	I0926007	10,44
2"	10	1	I0926008	17,11
2 1/2"	4	1	I0926009	33,89
3"	3	1	I092600A	47,00
4"	1	1	I092600C	78,89



96

Codo unión asiento cónico H/H
Joelho C/Junção S/C Fêmea
Coude union à joint conique F/F

Ø			COD.	€
1/2"	50	5	I0966003	7,41
3/4"	40	5	I0966004	11,28
1"	20	2	I0966005	15,20
1 1/4"	15	1	I0966006	23,62
1 1/2"	12	1	I0966007	30,52
2"	6	1	I0966008	45,75



98

Codo unión asiento cónico M/H
Joelho C/Junção S/C M/F
Coude union à joint conique M/F

Ø			COD.	€
1/2"	50	5	I0986003	8,80
3/4"	30	5	I0986004	12,43
1"	14	2	I0986005	17,16
1 1/4"	12	1	I0986006	26,74
1 1/2"	8	1	I0986007	34,44
2"	6	1	I0986008	52,27



120

Codo H/H 45°
Joelho Simples 45°
Coude F/F 45°

Ø			COD.	€
1/4"	400	10	I1206001	1,20
3/8"	300	10	I1206002	1,73
1/2"	150	5	I1206003	1,89
3/4"	90	5	I1206004	2,78
1"	60	5	I1206005	4,72
1 1/4"	30	1	I1206006	7,53
1 1/2"	20	1	I1206007	9,71
2"	12	1	I1206008	13,75



130



Te
Tê Simples
Té

Ø			COD.	€
1/8"	380	10	I1306000	1,23
1/4"	250	10	I1306001	1,89
3/8"	160	10	I1306002	2,44
1/2"	100	5	I1306003	2,67
3/4"	50	5	I1306004	3,78
1"	30	5	I1306005	7,11
1 1/4"	18	2	I1306006	10,56
1 1/2"	14	2	I1306007	12,89
2"	10	1	I1306008	17,56
2 1/2"	4	1	I1306009	37,33
3"	2	1	I130600A	53,22
4"	1	1	I130600C	91,22



130R



Te reducida
Tê de Redução 90°
Té réduit

Ø			COD.	€
1/2" x 3/8" x 1/2"	120	5	I1306323	4,35
3/4" x 1/2" x 3/4"	60	5	I1306434	5,25
1" x 1/2" x 1"	40	5	I1306535	4,72
1" x 3/4" x 1"	30	5	I1306545	6,38
1" x 1" x 1/2"	30	5	I1306553	6,93



240



Manguito reducido
União de Redução
Manchon réduit

Ø			COD.	€
3/8" x 1/4"	300	10	I2406021	1,96
1/2" x 3/8"	200	10	I2406032	1,95
3/4" x 1/2"	120	5	I2406043	2,98
1" x 3/4"	70	5	I2406054	3,32
1 1/4" x 1"	40	5	I2406065	6,16
1 1/2" x 1 1/4"	30	5	I2406076	8,07
2" x 1 1/2"	25	5	I2406087	10,19



241



Tuerca reducida
Porca de Redução M/F
Mamelon réduit M/F

Ø			COD.	€
1/4" x 1/8"	650	10	I2416010	1,00
3/8" x 1/8"	580	10	I2416020	0,82
3/8" x 1/4"	580	10	I2416021	1,22
1/2" x 1/4"	380	10	I2416031	1,66
1/2" x 3/8"	400	10	I2416032	1,44
3/4" x 1/4"	240	5	I2416041	2,52
3/4" x 3/8"	250	5	I2416042	2,42
3/4" x 1/2"	240	5	I2416043	2,11
1" x 1/2"	140	5	I2416053	2,67
1" x 3/4"	140	5	I2416054	2,78
1 1/4" x 1/2"	100	5	I2416063	4,36
1 1/4" x 3/4"	80	5	I2416064	4,09
1 1/4" x 1"	100	5	I2416065	3,51
1 1/2" x 1/2"	60	5	I2416073	6,06
1 1/2" x 3/4"	60	5	I2416074	5,74
1 1/2" x 1"	70	2	I2416075	5,40
1 1/2" x 1 1/4"	70	2	I2416076	4,24
2" x 1 1/2"	30	2	I2416087	7,46
2 1/2" x 1"	24	2	I2416095	18,44
2 1/2" x 1 1/2"	24	2	I2416097	16,62
2 1/2" x 2"	24	2	I2416098	14,32
3" x 2"	16	1	I24160A8	24,90
3" x 2 1/2"	16	1	I24160A9	18,65



245

Rosca doble reducida
Casq. Duplo Redução M/M
Mamelon réduit M/M

Ø			COD.	€
1/4" x 1/8"	520	10	I2456010	0,83
1/2" x 1/4"	280	10	I2456031	2,78
1/2" x 3/8"	200	10	I2456032	2,67
3/4" x 1/4"	200	10	I2456041	2,62
3/4" x 3/8"	100	10	I2456042	2,76
3/4" x 1/2"	180	10	I2456043	3,22
1" x 1/2"	100	5	I2456053	2,98
1" x 3/4"	100	5	I2456054	4,56
1 1/4" x 1/2"	60	5	I2456063	4,89
1 1/4" x 3/4"	70	5	I2456064	5,04
1 1/4" x 1"	60	5	I2456065	4,94
1 1/2" x 1/2"	45	3	I2456073	6,56
1 1/2" x 3/4"	54	3	I2456074	5,89
1 1/2" x 1"	40	2	I2456075	6,57
1 1/2" x 1 1/4"	36	2	I2456076	6,20
2" x 1"	28	2	I2456085	8,65
2" x 1 1/4"	30	2	I2456086	9,16
2" x 1 1/2"	26	2	I2456087	9,33
2 1/2" x 2"	20	2	I2456098	15,48
3" x 2"	10	2	I24560A8	21,66
3" x 2 1/2"	10	2	I24560A9	24,44

pn=150 PSI rosca ISO 7/1, DIN 2999 (Interna cilíndrica, externa cónica)
pn=150 PSI Filetature ISO 7/1, DIN 2999 (interne cylindrique, externe conique)



270

Manguito
União Simples
Manchon

Ø			COD.	€
1/8"	800	10	I2706000	1,10
1/4"	450	10	I2706001	1,22
3/8"	400	10	I2706002	1,56
1/2"	240	10	I2706003	2,22
3/4"	180	5	I2706004	3,11
1"	80	5	I2706005	4,00
1 1/4"	50	2	I2706006	5,78
1 1/2"	40	2	I2706007	6,67
2"	24	1	I2706008	9,67
2 1/2"	12	1	I2706009	15,44
3"	8	1	I270600A	21,33
4"	4	1	I270600C	36,33



280

Rosca doble
Casquilho Duplo
Mamelon

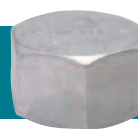
Ø			COD.	€
1/4"	500	10	I2806001	1,56
3/8"	400	10	I2806002	1,78
1/2"	240	10	I2806003	1,89
3/4"	120	5	I2806004	2,67
1"	80	5	I2806005	3,44
1 1/4"	45	3	I2806006	5,89
1 1/2"	30	2	I2806007	8,11
2"	20	1	I2806008	10,33
2 1/2"	12	1	I2806009	20,67
3"	8	1	I280600A	26,89
4"	4	1	I280600C	44,89



290

Tapón
Tampão Macho (Taco)
Bouchon

Ø			COD.	€
1/4"	600	10	I2906001	0,96
3/8"	500	10	I2906002	1,11
1/2"	300	10	I2906003	1,22
3/4"	200	5	I2906004	1,89
1"	140	5	I2906005	2,89
1 1/4"	81	3	I2906006	4,56
1 1/2"	60	3	I2906007	4,89
2"	30	1	I2906008	8,44
2 1/2"	24	1	I2906009	16,11
3"	16	1	I290600A	19,22
4"	8	1	I290600C	34,56



300



Tapa
Tampão Fêmea
Bouchon femelle

Ø			COD.	€
1/8"	600	10	I3006000	0,72
1/4"	600	10	I3006001	0,48
3/8"	400	10	I3006002	0,70
1/2"	250	5	I3006003	1,26
3/4"	180	5	I3006004	1,65
1"	120	5	I3006005	2,64
1 1/4"	60	3	I3006006	3,88
1 1/2"	46	2	I3006007	5,55
2"	30	1	I3006008	8,12
2 1/2"	20	1	I3006009	14,58
3"	12	1	I300600A	17,54
4"	8	1	I300600C	39,05



312



Contratuera
Batente rebaixado
Contre-écrou

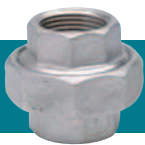
Ø			COD.	€
1/8"	1000	10	I3106000	0,72
1/4"	800	10	I3106001	0,48
3/8"	600	10	I3106002	0,70
1/2"	400	5	I3106003	1,26
3/4"	300	5	I3106004	1,65
1"	200	5	I3106005	2,64
1 1/4"	120	3	I3106006	3,88
1 1/2"	100	2	I3106007	5,55
2"	60	1	I3106008	8,12



315



Portagoma
Casquilho M p/ Mangueira
Raccord express hexagonal

Ø			COD.	€
1/8"	500	10	I3156000	0,66
1/4"	500	10	I3156001	1,78
3/8"	350	10	I3156002	2,22
1/2"	200	10	I3156003	2,78
3/4"	140	5	I3156004	4,44
1"	80	5	I3156005	6,00
1 1/4"	40	2	I3156006	8,22
1 1/2"	35	1	I3156007	11,33
2"	15	1	I3156008	16,33
2 1/2"	10	1	I3156009	26,67
3"	8	1	I315600A	35,00
4"	2	1	I315600C	60,21



340



Unión asiento cónico H/H
Junção S/C F/F
Manchon union à joint conique F/F

Ø			COD.	€
1/8"	250	10	I3406000	2,86
1/4"	200	10	I3406001	5,22
3/8"	150	10	I3406002	6,33
1/2"	100	10	I3406003	6,22
3/4"	60	5	I3406004	7,67
1"	42	3	I3406005	11,44
1 1/4"	21	3	I3406006	18,11
1 1/2"	16	2	I3406007	23,00
2"	16	1	I3406008	29,78
2 1/2"	6	1	I3406009	52,56
3"	4	1	I340600A	69,44
4"	2	1	I340600C	100,78



341

Unión asiento cónico M/H
Junção S/C M/F
Manchon union à joint conique M/F

Ø			COD.	€
1/8"	250	10	I3416000	3,18
1/4"	200	10	I3416001	6,78
3/8"	120	10	I3416002	7,22
1/2"	100	10	I3416003	7,56
3/4"	50	5	I3416004	9,00
1"	30	3	I3416005	13,67
1 1/4"	21	3	I3416006	21,22
1 1/2"	16	2	I3416007	27,67
2"	10	1	I3416008	35,67
2 1/2"	5	1	I3416009	59,89
3"	2	1	I341600A	75,44
4"	1	1	I341600C	99,22



530

Bobina roscada
Bobine roscada
Mamelon doubles

Ø			COD.	€
1/8" x 40 mm	800	10	I5306000	1,25
1/4" x 40 mm	500	10	I5306001	1,31
3/8" x 40 mm	400	10	I5306002	1,43
1/2" x 60 mm	180	10	I5306003	2,28
3/4" x 60 mm	120	10	I5306004	2,76
1" x 60 mm	120	5	I5306005	3,80
1 1/4" x 80 mm	40	2	I5306006	6,15
1 1/2" x 80 mm	25	1	I5306007	7,20
2" x 100 mm	18	1	I5306008	11,65
2 1/2" x 100 mm	10	1	I5306009	18,44
3" x 120 mm	5	1	I530600A	27,45
4" x 120 mm	2	1	I530600C	38,54



531

Casquillo interior
Rosca Exterior (União)
Mamelon Simple

Ø			COD.	€
1/4"	1000	10	I5316001	1,21
3/8"	600	10	I5316002	1,38
1/2"	350	5	I5316003	1,72
3/4"	200	5	I5316004	2,15
1"	140	5	I5316005	3,15
1 1/4"	80	2	I5316006	4,25
1 1/2"	60	2	I5316007	4,85
2"	18	1	I5316008	6,65



600

Bobina roscada a un lado
Bobine rosca/soldar M.
Demi mamelon

Ø			COD.	€
1/8" x 30mm	700	10	I6006000	1,00
1/4" x 30mm	250	10	I6006001	1,00
3/8" x 30mm	300	10	I6006002	1,11
1/2" x 35mm	240	5	I6006003	1,56
3/4" x 40mm	120	5	I6006004	2,11
1" x 40 mm	80	5	I6006005	3,00
1 1/4" x 50mm	42	3	I6006006	4,44
1 1/2" x 50mm	40	2	I6006007	5,11
2" x 50mm	30	1	I6006008	7,11
2 1/2" x 60mm	18	1	I6006009	13,33
3" x 70mm	12	1	I600600A	20,11
4" x 80mm	4	1	I600600C	32,33



Material acorde
a la norma ISO 4144

Material de acordo
com a norma ISO 4144

Matériau selon
la norme ISO 4144



Válvula de esfera una pieza
Válvula de esfera 1 corpo
Vanne a sphere une piece

Ø			COD.	€
1/4"	200	1	IVB10061	7,65
3/8"	120	1	IVB10062	7,40
1/2"	70	1	IVB10063	8,45
3/4"	50	1	IVB10064	10,45
1"	30	1	IVB10065	14,45
1 1/4"	24	1	IVB10066	25,05
1 1/2"	16	1	IVB10067	27,55
2"	12	1	IVB10068	43,25



Válvula de esfera dos piezas paso total
Válvula de esfera 2 corpos passagem total
Vanne a sphere a deux pieces

Ø			COD.	€
1/4"	60	1	IVB20061	10,15
3/8"	60	1	IVB20062	10,15
1/2"	45	1	IVB20063	10,25
3/4"	25	1	IVB20064	13,90
1"	16	1	IVB20065	20,55
1 1/4"	10	1	IVB20066	30,55
1 1/2"	6	1	IVB20067	42,15
2"	4	1	IVB20068	68,15
2 1/2"	4	1	IVB20069	160,35
3"	2	1	IVB2006A	232,35
4"	2	1	IVB2006C	440,05



Válvula de esfera tres piezas paso total
Válvula de Esfera 3 corpos passagem total
Vanne a sphere a trois pieces passage

Ø			COD.	€
1/4"	40	1	IVB30061	15,05
3/8"	36	1	IVB30062	15,10
1/2"	30	1	IVB30063	15,60
3/4"	16	1	IVB30064	21,20
1"	11	1	IVB30065	30,55
1 1/4"	6	1	IVB30066	44,75
1 1/2"	4	1	IVB30067	60,95
2"	2	1	IVB30068	90,30
2 1/2"	2	1	IVB30069	195,80
3"	1	1	IVB3006A	283,05
4"	1	1	IVB3006C	514,80



Filtro en "Y"
Filtro em "Y"
Filtre en "Y"

Ø			COD.	€
1/2"	70	1	IVF00063	10,15
3/4"	45	1	IVF00064	14,45
1"	25	1	IVF00065	22,00
1 1/4"	14	1	IVF00066	32,65
1 1/2"	12	1	IVF00067	37,05
2"	6	1	IVF00068	53,35

DIMENS.		TUBO ISO / TUBE ISO							
		BRIDA PLANA FLANGE PLANA BRIDE PLATE AISI 304L EN 1092-1 01 PN 10/16 EQUIV. DIN 2576 - DIN 2502		BRIDA PLANA FLANGE PLANA BRIDE PLATE AISI 316L EN 1092-1 01 PN 10/16 EQUIV. DIN 2576 - DIN 2502		BRIDA CIEGA FLANGE CEGA BRIDE PLEINE AISI 304L EN 1092-1 05 PN 10/16 EQUIV. DIN 2527		BRIDA CIEGA FLANGE CEGA BRIDE PLEINE AISI 316L EN 1092-1 05 PN 10/16 EQUIV. DIN 2527	
DN	Pulg. Polg. Pouce	COD.	€	COD.	€	COD.	€	COD.	€
15	1/2"	IF414015	*	IF614015	*	IF454015	*	IF654015	*
20	3/4"	IF414020	*	IF614020	*	IF454020	*	IF654020	*
25	1"	IF414025	*	IF614025	*	IF454025	*	IF654025	*
32	1 1/4"	IF414032	*	IF614032	*	IF454032	*	IF654032	*
40	1 1/2"	IF414040	*	IF614040	*	IF454040	*	IF654040	*
50	2"	IF416050	*	IF616050	*	IF456050	*	IF656050	*
65	2 1/2"	IF416065	*	IF616065	*	IF456065	*	IF656065	*
80	3"	IF416080	*	IF616080	*	IF456080	*	IF656080	*
100	4"	IF416100	*	IF616100	*	IF456100	*	IF656100	*
125	5"	IF416125	*	IF616125	*	IF456125	*	IF656125	*
150	6"	IF416150	*	IF616150	*	IF456150	*	IF656150	*
200	8"	IF411200	*	IF611200	*	IF451200	*	IF651200	*
200	8"	IF416200	*	IF616200	*			IF656200	*
250	10"	IF411250	*	IF611250	*	IF451250	*	IF651250	*
250	10"	IF416250	*	IF616250	*			IF656250	*
300	12"	IF411300	*	IF611300	*	IF451300	*	IF651300	*
300	12"	IF416300	*	IF616300	*			IF656300	*
350	14"	IF411350	*	IF611350	*	IF451350	*	IF651350	*
350	14"	IF416350	*	IF616350	*			IF656350	*
400	16"	IF411400	*	IF611400	*	IF451400	*	IF651400	*
400	16"	IF416400	*	IF616400	*			IF656400	*
450	18"	IF411450	*	IF611450	*				
500	20"	IF411500	*	IF611500	*	IF451500	*	IF651500	*
500	20"	IF416500	*	IF616500	*			IF656500	*
600	24"	IF411600	*	IF611600	*				
600	24"	IF416600	*	IF616600	*				
700	28"	IF411700	*	IF611700	*				
700	28"			IF616700	*				
800	32"	IF411800	*	IF611800	*				

PN 40

PN 16

PN 10

PN 16 = PN 40

PN 40

PN 16

PN 10

PN 16 = PN 40

PN 40

PN 16

PN 10

PN 16 = PN 40

* Consultar precios y disponibilidad

Preços e stock sob consulta

Consulter prix e disponibilité



DIMENS.		TUBO MILIMÉTRICO / TUBE MILLIMETER							
		BRIDA CUELLO FLANGE COM COLARINHO BRIDE COLLERETTE AISI 304L EN 1092-1 11 PN 16 EQUIV. DIN 2633		BRIDA CUELLO FLANGE COM COLARINHO BRIDE COLLERETTE AISI 316L EN 1092-1 11 PN 16 EQUIV. DIN 2633		BRIDA PLANA FLANGE PLANA BRIDE PLATE AISI 304L MM DIN 2576 - DIN 2502		BRIDA PLANA FLANGE PLANA BRIDE PLATE AISI 316L MM DIN 2576 - DIN 2502	
DN	Pulg. Polg. Pouce	COD.	€	COD.	€	COD.	€	COD.	€
15	1/2"	IF424015	*	IF624015	*	IM414015	*	IM614015	*
20	3/4"	IF424020	*	IF624020	*	IM414020	*	IM614020	*
25	1"	IF424025	*	IF624025	*	IM414025	*	IM614025	*
32	1 1/4"	IF424032	*	IF624032	*	IM414032	*	IM614032	*
40	1 1/2"	IF424040	*	IF624040	*	IM414040	*	IM614040	*
50	2"	IF426050	*	IF626050	*	IM416050	*	IM616050	*
65	2 1/2"	IF426065	*	IF626065	*	IM416065	*	IM616065	*
80	3"	IF426080	*	IF626080	*	IM416080	*	IM616080	*
100	4"	IF426100	*	IF626100	*	IM416100	*	IM616100	*
125	5"	IF426125	*	IF626125	*	IM416125	*	IM616125	*
150	6"	IF426150	*	IF626150	*	IM416150	*	IM616150	*
200	8"	IF426200	*	IF626200	*	IM411200	*	IM611200	*
200	8"					IM416200	*	IM616200	*
250	10"	IF426250	*	IF626250	*	IM411250	*	IM611250	*
250	10"					IM416250	*	IM616250	*
300	12"	IF426300	*	IF626300	*	IM411300	*	IM611300	*
300	12"					IM416300	*	IM616300	*
350	14"	IF426350	*	IF626350	*	IM411350	*	IM611350	*
350	14"					IM416350	*	IM616350	*
400	16"	IF426400	*	IF626400	*	IM411400	*	IM611400	*
400	16"					IM416400	*	IM616400	*
450	18"					IM411450	*	IM611450	*
500	20"	IF426500	*	IF626500	*	IM411500	*	IM611500	*
500	20"					IM416500	*	IM616500	*
600	24"							IM611600	*

 PN 40

 PN 40

 PN 40

 PN 40

 PN 16

 PN 16

 PN 16

 PN 16

 PN 16 = PN 40

 PN 16 = PN 40

 PN 10

 PN 10

 PN 16 = PN 40

 PN 16 = PN 40

* Consultar precios y disponibilidad

Preços e stock sob consulta

Consulter prix e disponibilit 