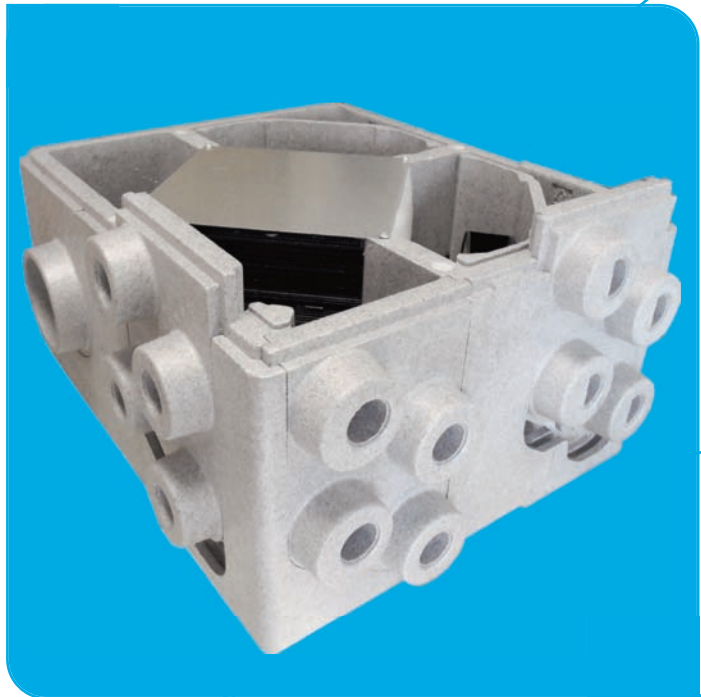


VMC-VENTILATION

VMC DOUBLE FLUX MONOBLOC MOYEN RENDEMENT



VMCDF-MP72



IP X2

Indice de protection électrique du produit contre les chutes d'eau inclinées à 15°.



WWW.PANOL.COM

AVANTAGES

- Efficacité de récupération de 72 % de l'énergie contenue dans l'air extrait
- Filtration de l'air neuf
- Faible consommation électrique
- Système monobloc
- Faible encombrement
- Facilité d'installation

Technologie **HCE**[®]
Haute Capacité d'Echange

CONFORMITÉS

- Débits extraits - Arrêté de mars 1982
- Débits insufflés - DTU 68.1
- Niveaux sonores : Nouvelle Réglementation Acoustique (NRA)

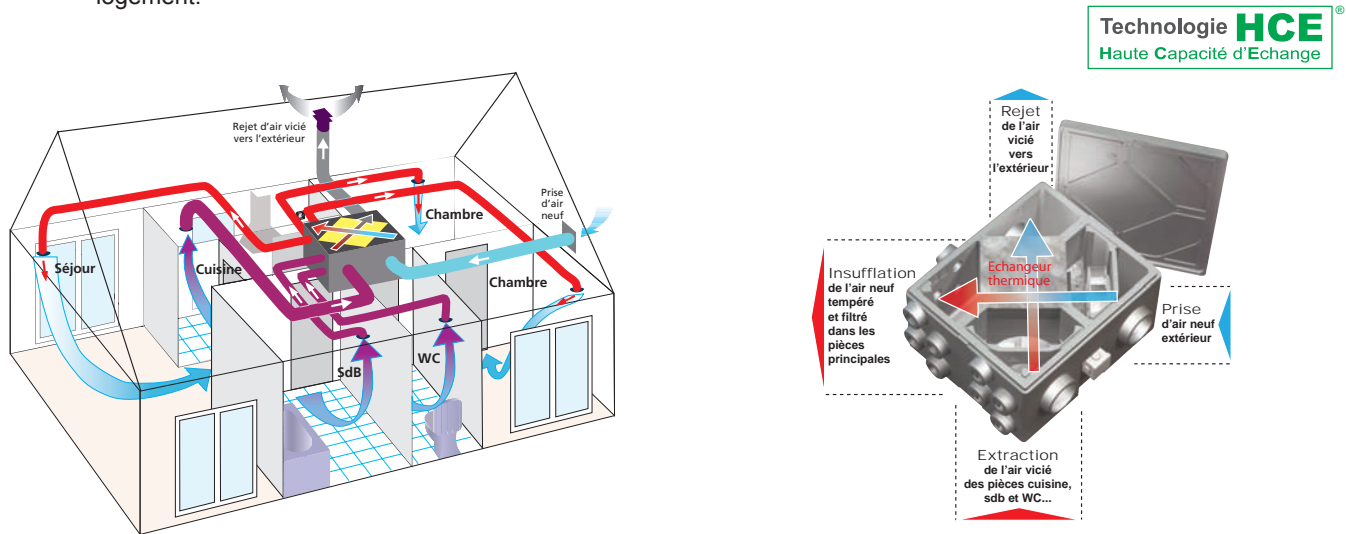
APPLICATIONS

VMC Double Flux Autoréglable monobloc, système tout en un pour logement de 2 à 7 pièces principales équipé d'une cuisine et jusqu'à 4 sanitaires (du T2 avec 1SdB et 1WC jusqu'au T7 avec 2 SdB et 2WC).

FONCTIONNEMENT

Fonctionnement d'une VMC Double Flux autoréglable

- L'air vicié passe par l'échangeur thermique avant d'être rejeté à l'extérieur.
- L'air neuf, sans se mélanger à l'air vicié, récupère l'énergie en traversant l'échangeur thermique.
- L'air neuf ainsi tempéré pénètre dans les pièces principales par des bouches d'insufflation.
- Le système équipé de deux vitesses garantie la qualité de l'air par renouvellement, général et permanent, de l'air du logement.



AVANTAGES

- **Economie d'énergie** : La technologie HCE assure à l'échangeur thermique une efficacité optimale : récupère 72% de l'énergie contenue dans l'air extrait. Les moto-turbines à haut rendement permettent une consommation record, seulement 49W-Th-C avec le commutateur manuel ou 45W-Th-C avec l'option télécommande radio temporisée.
- **Grand confort thermique** : Air neuf tempéré toute l'année; conserve la chaleur en hiver et la fraîcheur en été.
- **Grand confort acoustique** : Structure du caisson en matériau isolant. Suppression des entrées d'air directes sur l'extérieur.
- **Qualité d'air** : Filtration (Classe G3) de l'air neuf (poussières, pollen, etc...).
- **Amortissement** : 2 saisons de chauffage suffisent (comparé à une VMC Simple Flux et selon les régions).

PERFORMANCES

Performances acoustiques VMCDF-MP72			
Niveau sonore en petite vitesse	Cuisine	Sanitaires	Pièces de vie
Imposé par NRA	<35dB(A)	-	<30dB(A)
Constaté *	32dB(A)	26dB(A)	24dB(A)

* Dans les installations conformes aux préconisations de la notice

Performances thermiques VMCDF-MP72				
Saison	Température extérieure	Température intérieure	Température air neuf VMC Simple Flux	Température air neuf insufflé par VMCDF-MP72 *
Hiver	0°C	20°C	0°C	14°C
Été	30°C	23°C	30°C	25°C

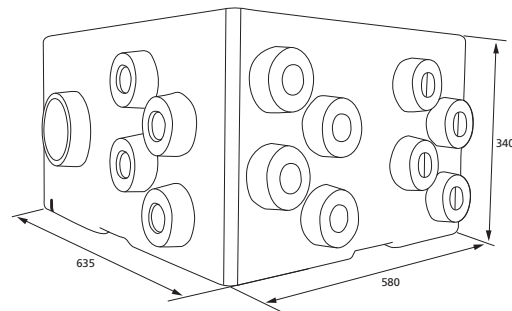
CARACTÉRISTIQUES

DONNÉES FONCTIONNELLES

- Alimentation monophasée : 230 V - 50Hz.
- 2 vitesses (manuelles par commutateur sur version standard ou automatiques par hygrostat sur version Autocomut).
- Débits extraits conformes à l'arrêté de mars 1982.
- Débits insufflés conformes au DTU 68.1.
- Débit global mini en configuration usine : PV = 135 m³/h et GV = 225 m³/h.
- Consommation moyenne :
 - * 49 W-Th-C avec commutateur manuel (2 heures par jour en GV)
 - * 45 W-Th-C avec l'option télécommande radio temporisée (1 heure par jour en GV).
- Puissance : PV = 40W et GV = 140W.

DONNÉES DESCRIPTIVES

- Coque en NEOPOR Haute densité équipée d'1 piquage cuisine ø125, de 4 piquages sanitaires ø80 régulés, de 8 piquages d'insufflation ø80 et d'1 piquage de rejet ø125.
- Filtration : Filtre pour l'air neuf classe G3 / Filtre pour l'air vicié classe G3.
- Moteurs montés sur roulement à billes.
- Boîtier de raccordement électrique avec prédécoupes pour gaines ICT (ø 16 et 20) et connecteur rapide WAGO repéré.
- Dimensions hors-tout LxH : 635x580x340 mm.
- Poids : 8 kg.

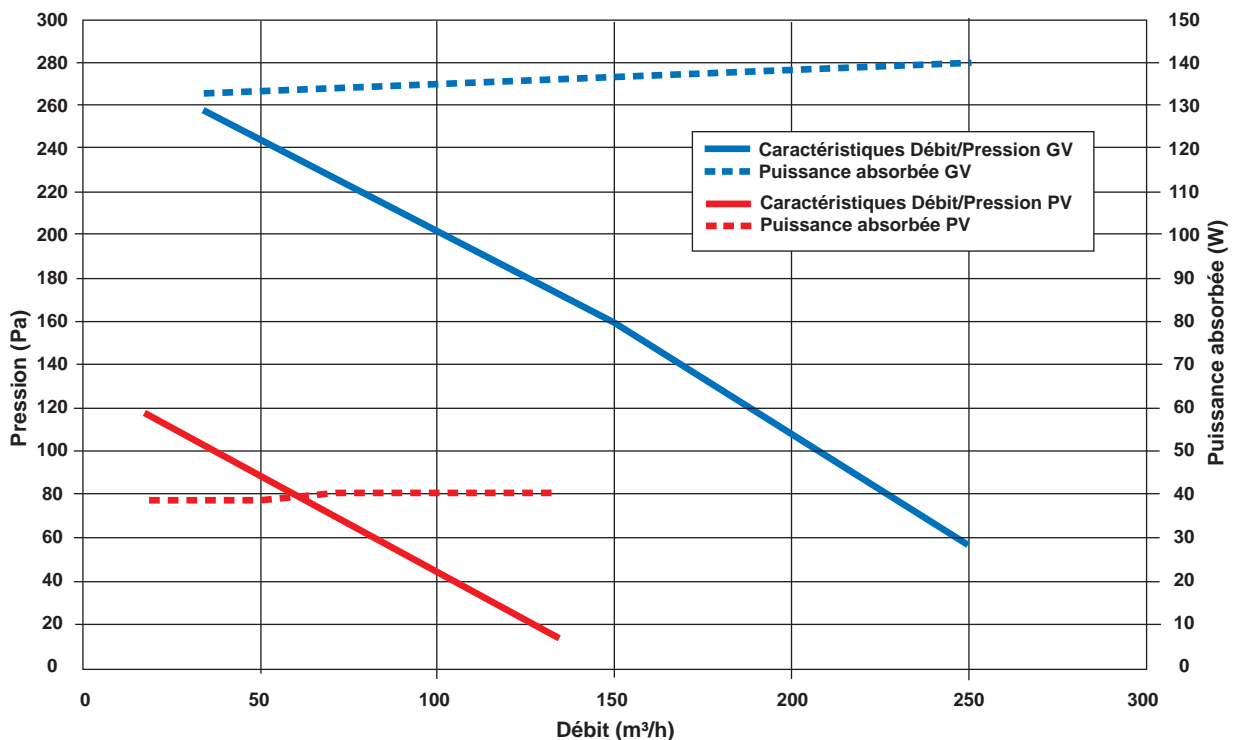


VERSIONS

- **Standard** : 2 vitesses manuelles.
- **Autocomut** : 2 vitesses automatiques.

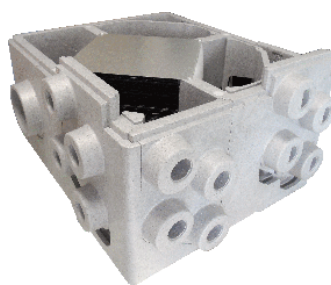
Un hygrostat réglable (20 à 80 % d'humidité) commute automatiquement la grande vitesse lorsqu'il détecte un taux d'humidité supérieur à celui réglé sur le caisson (taux conseillé à 65 %), le retour en petite vitesse s'effectue lorsque le taux repasse sous le seuil réglé. Cependant, il est toujours possible de forcer le passage en grande vitesse à l'aide du commutateur situé en cuisine.

Caractéristiques VMCDF-MP72



MODELES

Désignation	Code
Kit VMCDF-MP72 comprenant : 1 caisson VMCDF-MP72, 1 bouche cuisine ø 125, 7 bouches extraction / insufflation ø 80, 5 bouchons ø 80, 1 commutateur PV/GV.	P-100570
Kit VMCDF-MP72 Autocomut comprenant : 1 caisson VMCDF-MP72 Autocomut, 1 bouche cuisine ø 125, 7 bouches extraction / insufflation ø 80, 5 bouchons ø 80, 1 commutateur PV/GV.	P-100524



KIT VMCDF-MP72

OPTIONS

BATTERIE DE PRÉCHAUFFAGE :

(Mono 230 V - 50 Hz - 600 W - ø125)

**Utilisation en amont**

L'installation d'une batterie de préchauffage avant l'échangeur, permet à l'air neuf d'arriver dans l'échangeur à une température limitant la création de condensats et évitant qu'ils gèlent dans l'échangeur. L'échangeur fonctionne dans sa plage optimale, l'énergie absorbée profite à tout le logement.

Utilisation aval

L'installation d'une batterie de préchauffage après l'échangeur, permet de réguler et de contrôler la température de l'air neuf insufflé dans les pièces principales (consigne réglable), et améliore ainsi le confort thermique dans les pièces principales. L'énergie absorbée profite à tout le logement.

TÉLÉCOMMANDE RADIO TEMPORISÉE:

Commute les vitesses sans liaison filaire.

2 modes : manuel ou automatique avec la grande vitesse temporisée à 30 minutes.

Désignation	Code
Batterie de préchauffage avec thermostat réglable : Mono 230 Volts - 50 Hz - 600 W - ø 125.	P-100956
Télécommande radio temporisée.	P-100952

MAINTENANCE



Désignation	Code
Lot de 2 filtres G3 de rechange pour VMC Double Flux : 280x 215.	P-100697