

REFERÊNCIA	ÁREA DO COLECTOR	ÁREA DE ABERTURA	TIPOLOGIA
V2700_A2	2,68m <sup>2</sup>	2,51m <sup>2</sup>	PLANO COM REVESTIMENTO SELECTIVO

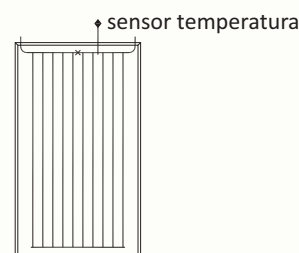
### características gerais

peso em vazio	45,0kg
volume do fluido	1,29 litros
dimensões (C * L * H)	2142 * 1252 * 98mm
número de saídas	2
caixa externa	alumínio extrudido
acabamento caixa externa	anodizado
coeficiente de transmissão	91% (AM1.5)
pressão máx. de funcionamento	6bar
temperatura de estagnação	207°C
fluido de transferência	água com 40% propileno glicol
modificador de ângulo (incidência)	KL ( $\theta=50^\circ$ ) = 0,949
ângulo de inclinação (min)	15°
ângulo de inclinação (máx)	90° (possível a instalação na vertical)



### absorSOR

material	alumínio 0,5mm
tratamento superficial chapa	vácuo por pulverização catódica
área	2,50m <sup>2</sup>
coeficiente de emissão	0,05
coeficiente de absorção	0,95



### sistema de tubos

nº de tubos	5 + 5 tubos em paralelo harpa + 2
material	cobre
tubos colectores (2)	Ø exterior de 18mm x 0,8mm
tubos absorsores (10)	Ø exterior de 8mm x 0,5mm
material isolante	lã de rocha
espessura isolante posterior	50mm
densidade isolante posterior	30kg/m <sup>3</sup>

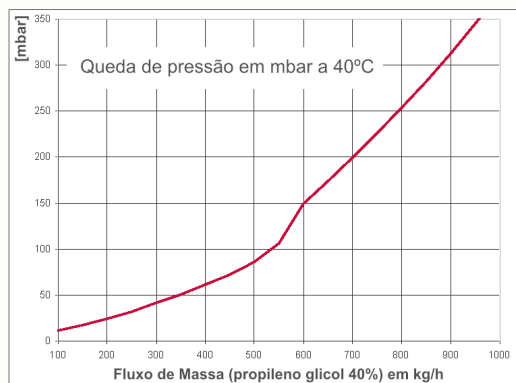
### rendimento instantâneo baseado na área de abertura

F'( $\sigma\alpha$ ) => $\eta_0$	0,791
F' UL <sub>(1)</sub> => a <sub>1</sub> (Wm <sup>-2</sup> k <sup>-1</sup> )	3,728
F' UL <sub>(2)</sub> => a <sub>2</sub> (Wm <sup>-2</sup> k <sup>-2</sup> )	0,007
pico de potência (W)	1985

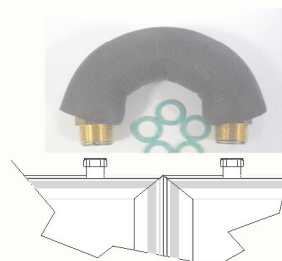
# FICHA TÉCNICA

## COLECTORES SOLARES V2700\_A2

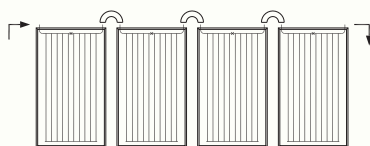
### queda de pressão em mbar a 40°C



### acessório de ligação em "U" 180°

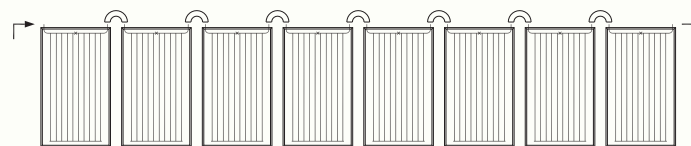


### exemplos de montagem



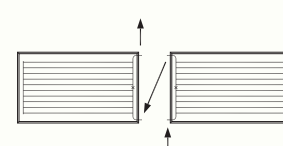
4 Colectores em série "High Flow"

490 kg/h Taxa Fluxo | 320 mbar Queda Pressão (QP)  
Espec. QP 45 l/m<sup>2</sup>·h = ca. + 10 K Ganho Temp.



8 Colectores em série "Low Flow"

320 kg/h Taxa Fluxo | 360 mbar Queda Pressão (QP)  
Espec. QP 15 l/m<sup>2</sup>·h = ca. + 30 K Ganho Temp.



2 Colectores em série Horizontal

240 kg/h Taxa Fluxo | 60 mbar Queda Pressão (QP)  
Espec. QP 45 l/m<sup>2</sup>·h = ca. + 10 K Ganho Temp.

### características colector solar

