

 **ATUSA**


VIDEIRATERM
VIVA NO MELHOR AMBIENTE

ACESSÓRIOS
AÇO
INOXIDÁVEL

ACESSÓRIOS DE
AÇO INOXIDÁVEL

ACESSÓRIO ROSCADO AISI 316

90 JOELHO F/F 90°

Ø			COD.	€
1/8"	400	10	I0906000	1,15
1/4"	400	10	I0906001	1,45
3/8"	290	10	I0906002	1,75
1/2"	160	10	I0906003	1,90
3/4"	80	10	I0906004	3,05
1"	50	10	I0906005	5,25
1 1/4"	24	4	I0906006	7,85
1 1/2"	18	2	I0906007	11,35
2"	10	1	I0906008	16,00
2 1/2"	6	1	I0906009	29,85
3"	3	1	I090600A	43,90
4"	1		I090600C	77,85


92 JOELHO M/F 90°

Ø			COD.	€
1/8"	500	10	I0926000	0,90
1/4"	350	10	I0926001	1,90
3/8"	260	10	I0926002	2,00
1/2"	160	10	I0926003	2,35
3/4"	100	10	I0926004	3,10
1"	50	10	I0926005	5,35
1 1/4"	25	5	I0926006	8,10
1 1/2"	18	2	I0926007	10,45
2"	10	1	I0926008	17,10
2 1/2"	4	1	I0926009	33,90
3"	3	1	I092600A	47,00
4"	1		I092600C	88,15


96 JOELHO C/JUNÇÃO S/C FÊMEA

Ø			COD.	€
1/2"	50	5	I0966003	7,40
3/4"	40	5	I0966004	11,30
1"	20	2	I0966005	15,20
1 1/4"	15	1	I0966006	23,65
1 1/2"	12	1	I0966007	32,05
2"	6	1	I0966008	46,95


98 JOELHO C/JUNÇÃO S/C M/F

Ø			COD.	€
1/2"	50	5	I0986003	8,80
3/4"	30	5	I0986004	12,85
1"	14	2	I0986005	17,20
1 1/4"	12	1	I0986006	26,75
1 1/2"	8	1	I0986007	37,00
2"	6	1	I0986008	52,30


120 JOELHO SIMPLES 45°

Ø			COD.	€
1/4"	400	10	I1206001	1,20
3/8"	300	10	I1206002	1,75
1/2"	150	5	I1206003	2,05
3/4"	90	5	I1206004	2,80
1"	60	5	I1206005	4,75
1 1/4"	30	1	I1206006	7,55
1 1/2"	20	1	I1206007	9,75
2"	12	1	I1206008	14,50
2 1/2"	8	1	I1206009	38,50
3"	4	1	I120600A	50,55


121 JOELHO SIMPLES M/F 45°

Ø			COD.	€
1/4"	400	10	I1216001	1,00
3/8"	200	10	I1216002	1,65
1/2"	150	5	I1216003	2,10
3/4"	90	5	I1216004	3,10
1"	60	5	I1216005	5,40
1 1/4"	30	1	I1216006	7,55
1 1/2"	20	1	I1216007	9,95
2"	12	1	I1216008	16,10
2 1/2"	8	1	I1216009	38,50
3"	4	1	I121600A	49,95



130 TÊ SIMPLES



130R TÊ DE REDUÇÃO

Ø		COD.	€
1/8"	380 10	I1306000	1,25
1/4"	250 10	I1306001	1,90
3/8"	160 10	I1306002	2,45
1/2"	100 5	I1306003	2,70
3/4"	50 5	I1306004	4,45
1"	30 5	I1306005	7,25
1 1/4"	18 2	I1306006	10,60
1 1/2"	14 2	I1306007	14,50
2"	10 1	I1306008	20,45
2 1/2"	4 1	I1306009	37,35
3"	2 1	I130600A	57,95
4"	1	I130600C	103,50

Ø		COD.	€
1/2" x 3/8" x 1/2"	120 5	I1306323	4,40
3/4" x 1/2" x 3/4"	60 5	I1306434	5,30
1" x 1/2" x 1"	40 5	I1306535	5,80
1" x 3/4" x 1"	30 5	I1306545	6,70
1" x 1" x 1/2"	30 5	I1306553	6,95



180 CRUZETA

Ø		COD.	€
1/8"	250 10	I1806000	3,10
1/4"	160 10	I1806001	3,95
3/8"	120 10	I1806002	4,05
1/2"	60 10	I1806003	4,15
3/4"	36 6	I1806004	5,80
1"	20 5	I1806005	9,30
1 1/4"	16 4	I1806006	16,45
1 1/2"	12 4	I1806007	18,80
2"	6 2	I1806008	28,15
2 1/2"	3 1	I1806009	49,30
3"	2 1	I180600A	83,25
4"	1	I180600C	163,05



241 PORCA DE REDUÇÃO M/F

Ø		COD.	€
1/4" x 1/8"	650 10	I2416010	1,00
3/8" x 1/8"	580 10	I2416020	1,00
3/8" x 1/4"	580 10	I2416021	1,25
1/2" x 1/4"	380 10	I2416031	1,70
1/2" x 3/8"	400 10	I2416032	1,45
3/4" x 1/4"	240 5	I2416041	2,55
3/4" x 3/8"	250 5	I2416042	2,45
3/4" x 1/2"	240 5	I2416043	2,15
1" x 1/2"	140 5	I2416053	2,70
1" x 3/4"	140 5	I2416054	2,80
1 1/4" x 1/2"	100 5	I2416063	4,60
1 1/4" x 3/4"	80 5	I2416064	4,45
1 1/4" x 1"	100 5	I2416065	3,95
1 1/2" x 1/2"	60 5	I2416073	6,10
1 1/2" x 3/4"	60 5	I2416074	5,95
1 1/2" x 1"	70 2	I2416075	5,70
1 1/2" x 1 1/4"	70 2	I2416076	4,50
2" x 3/4"	35 5	I2416084	9,90
2" x 1"	30 5	I2416085	9,85
2" x 1 1/4"	30 5	I2416086	9,55
2" x 1 1/2"	30 2	I2416087	8,50
2 1/2" x 1"	24 2	I2416095	20,15
2 1/2" x 1 1/4"	24 4	I2416096	16,95
2 1/2" x 1 1/2"	24 2	I2416097	17,45
2 1/2" x 2"	24 2	I2416098	14,35
3" x 2"	16 1	I24160A8	27,50
3" x 2 1/2"	16 1	I24160A9	25,55



240 UNIÃO DE REDUÇÃO

Ø		COD.	€
1/4" x 1/8"	300 10	I2406010	1,85
3/8" x 1/4"	300 10	I2406021	2,00
1/2" x 1/4"	150 10	I2406031	2,00
1/2" x 3/8"	200 10	I2406032	2,00
3/4" x 1/4"	140 10	I2406041	3,75
3/4" x 1/2"	120 5	I2406043	3,00
1" x 1/2"	90 5	I2406053	3,85
1" x 3/4"	70 5	I2406054	3,85
1 1/4" x 1"	40 5	I2406065	6,20
1 1/2" x 1"	40 5	I2406075	6,90
1 1/2" x 1 1/4"	30 5	I2406076	8,10
2" x 1"	30 5	I2406085	11,50
2" x 1 1/4"	25 5	I2406086	11,50
2" x 1 1/2"	25 5	I2406087	12,20
2 1/2" x 2"	12 2	I2406098	18,25



245 CASQ. DUPLO REDUÇÃO M/M



270 UNIÃO SIMPLES

Ø			COD.	€
1/4" x 1/8"	520	10	I2456010	0,90
3/8" x 1/8"	400	10	I2456020	1,55
3/8" x 1/4"	400	10	I2456021	1,45
1/2" x 1/4"	280	10	I2456031	2,80
1/2" x 3/8"	200	10	I2456032	2,70
3/4" x 1/4"	200	10	I2456041	2,90
3/4" x 3/8"	100	10	I2456042	3,15
3/4" x 1/2"	180	10	I2456043	3,25
1" x 1/2"	100	5	I2456053	3,00
1" x 3/4"	100	5	I2456054	4,70
1 1/4" x 1/2"	60	5	I2456063	5,65
1 1/4" x 3/4"	70	5	I2456064	5,65
1 1/4" x 1"	60	5	I2456065	5,65
1 1/2" x 1/2"	45	3	I2456073	6,90
1 1/2" x 3/4"	54	3	I2456074	6,90
1 1/2" x 1"	40	2	I2456075	6,90
1 1/2" x 1 1/4"	36	2	I2456076	6,90
2" x 1"	28	2	I2456085	10,75
2" x 1 1/4"	30	2	I2456086	10,75
2" x 1 1/2"	26	2	I2456087	10,75
2 1/2" x 1"	12	2	I2456095	25,55
2 1/2" x 1 1/4"	12	2	I2456096	24,50
2 1/2" x 1 1/2"	12	2	I2456097	23,05
2 1/2" x 2"	20	1	I2456098	22,50
3" x 2"	10	1	I24560A8	31,45
3" x 2 1/2"	10	1	I24560A9	29,55

Ø			COD.	€
1/8"	800	10	I2706000	1,10
1/4"	450	10	I2706001	1,20
3/8"	400	10	I2706002	1,55
1/2"	240	10	I2706003	2,20
3/4"	180	5	I2706004	3,10
1"	80	5	I2706005	4,00
1 1/4"	50	2	I2706006	5,80
1 1/2"	40	2	I2706007	6,70
2"	24	1	I2706008	9,70
2 1/2"	12	1	I2706009	15,45
3"	8	1	I270600A	21,35
4"	4	1	I270600C	36,35



280 CASQUILHO DUPLO

Ø			COD.	€
1/8"	700	10	I2806000	1,05
1/4"	500	10	I2806001	1,55
3/8"	400	10	I2806002	1,80
1/2"	240	10	I2806003	1,90
3/4"	120	5	I2806004	2,65
1"	80	5	I2806005	3,95
1 1/4"	45	3	I2806006	5,90
1 1/2"	30	2	I2806007	8,10
2"	20	1	I2806008	10,35
2 1/2"	12	1	I2806009	22,65
3"	8	1	I280600A	30,90
4"	4	1	I280600C	46,90



285 PASSAMUROS



Ø			COD.	€
3/8"	100	5	I2856002	13,95
1/2"	100	5	I2856003	15,70
3/4"	60	5	I2856004	18,60
1"	40	5	I2856005	21,20
1 1/4"	20	2	I2856006	25,80
1 1/2"	16	2	I2856007	30,50
2"	16	2	I2856008	44,35



300 TAMPÃO FÊMEA

Ø			COD.	€
1/8"	600	10	I3006000	0,90
1/4"	600	10	I3006001	0,95
3/8"	400	10	I3006002	1,05
1/2"	250	5	I3006003	1,70
3/4"	180	5	I3006004	1,95
1"	120	5	I3006005	3,30
1 1/4"	60	3	I3006006	4,90
1 1/2"	46	2	I3006007	6,55
2"	30	1	I3006008	10,65
2 1/2"	20	1	I3006009	20,90
3"	12	1	I300600A	25,35
4"	8	1	I300600C	39,05



290 TAMPÃO MACHO

Ø			COD.	€
1/8"	800	10	I2906000	0,95
1/4"	600	10	I2906001	0,95
3/8"	500	10	I2906002	1,10
1/2"	300	10	I2906003	1,55
3/4"	200	5	I2906004	1,90
1"	140	5	I2906005	2,90
1 1/4"	81	3	I2906006	4,55
1 1/2"	60	3	I2906007	5,50
2"	30	1	I2906008	8,45
2 1/2"	24	1	I2906009	16,10
3"	16	1	I290600A	22,55
4"	8	1	I290600C	34,55



312 BATENTE REBAIXADO



315 CASQUILHO M P/ MANGUEIRA

Ø			COD.	€
1/8"	1000	10	I3106000	0,85
1/4"	800	10	I3106001	0,85
3/8"	600	10	I3106002	0,85
1/2"	400	5	I3106003	1,25
3/4"	300	5	I3106004	1,65
1"	200	5	I3106005	2,65
1 1/4"	120	3	I3106006	3,90
1 1/2"	100	2	I3106007	5,55
2"	20	1	I3106008	8,10
2 1/2"	25	1	I3106009	12,90
3"	20	1	I310600A	17,45
4"	10	1	I310600C	31,05

Ø			COD.	€
1/8" x 8 mm.	500	10	I3156000	1,65
1/4" x 9 mm.	500	10	I3156001	1,80
3/8" x 11 mm.	350	10	I3156002	2,25
1/2" x 15 mm.	200	10	I3156003	2,80
3/4" x 20 mm.	120	5	I3156004	4,45
1" x 27 mm.	60	5	I3156005	6,00
1 1/4" x 33 mm.	40	2	I3156006	9,25
1 1/2" x 40 mm.	35	1	I3156007	12,60
2" x 53 mm.	15	1	I3156008	18,35
2 1/2" x 66 mm.	10	1	I3156009	26,65
3" x 80 mm.	8	1	I315600A	37,85
4" x 105 mm.	2	1	I315600C	66,20



330 JUNÇÃO FÊMEA S/D

Ø			COD.	€
1/4"	120	10	I3306001	5,30
3/8"	100	10	I3306002	6,50
1/2"	100	10	I3306003	6,65
3/4"	60	10	I3306004	9,05
1"	40	10	I3306005	12,55
1 1/4"	20	5	I3306006	20,15
1 1/2"	18	3	I3306007	23,90
2"	16	2	I3306008	38,35
2 1/2"	6	2	I3306009	63,65
3"	4	1	I330600A	86,30
4"	2	1	I330600C	131,75



331 JUNÇÃO M/F S/D

Ø			COD.	€
1/4"	200	10	I3316001	5,30
3/8"	150	10	I3316002	7,15
1/2"	100	10	I3316003	7,25
3/4"	60	5	I3316004	10,55
1"	42	3	I3316005	14,55
1 1/4"	21	3	I3316006	22,65
1 1/2"	16	2	I3316007	26,50
2"	16	1	I3316008	41,85
2 1/2"	6	1	I3316009	68,85
3"	4	1	I331600A	96,15
4"	2	1	I331600C	146,00



340 JUNÇÃO FÊMEA S/C

Ø			COD.	€
1/8"	250	10	I3406000	3,85
1/4"	200	10	I3406001	5,25
3/8"	150	10	I3406002	6,35
1/2"	100	10	I3406003	6,45
3/4"	60	5	I3406004	7,65
1"	42	3	I3406005	11,45
1 1/4"	21	3	I3406006	18,10
1 1/2"	16	2	I3406007	23,00
2"	16	1	I3406008	29,80
2 1/2"	6	1	I3406009	52,55
3"	4	1	I340600A	69,45
4"	2	1	I340600C	100,80



341 JUNÇÃO M/F S/C

Ø			COD.	€
1/8"	250	10	I3416000	5,80
1/4"	200	10	I3416001	6,75
3/8"	120	10	I3416002	7,20
1/2"	100	10	I3416003	7,55
3/4"	50	5	I3416004	9,00
1"	30	3	I3416005	13,65
1 1/4"	21	3	I3416006	21,20
1 1/2"	16	2	I3416007	27,65
2"	10	1	I3416008	35,65
2 1/2"	5	1	I3416009	59,90
3"	2	1	I341600A	75,45
4"	1	1	I341600C	119,25



530 BOBINE ROSCADA

Ø	Cód. Caixa		COD.	€
1/8" x 40 mm.	800	10	I5306000	1,55
1/4" x 40 mm.	500	10	I5306001	1,60
3/8" x 40 mm.	400	10	I5306002	1,65
1/2" x 60 mm.	180	10	I5306003	2,30
3/4" x 60 mm.	120	10	I5306004	3,35
1" x 60 mm.	120	5	I5306005	3,80
1 1/4" x 80 mm.	40	2	I5306006	6,85
1 1/2" x 80 mm.	25	1	I5306007	7,20
2" x 100 mm.	18	1	I5306008	11,65
2 1/2" x 100 mm.	10	1	I5306009	19,45
3" x 120 mm.	5	1	I530600A	27,45
4" x 120 mm.	2	1	I530600C	54,95



531 ROSCA EXTERIOR (UNIÃO)

Ø	Cód. Caixa		COD.	€
1/4"	1000	10	I5316001	1,40
3/8"	600	10	I5316002	1,45
1/2"	350	5	I5316003	1,70
3/4"	200	5	I5316004	2,25
1"	140	5	I5316005	3,35
1 1/4"	80	2	I5316006	4,65
1 1/2"	60	2	I5316007	4,85
2"	18	1	I5316008	6,65



600 BOBINE ROSCAR/SOLDAR M.

Ø	Cód. Caixa		COD.	€
1/8" x 30 mm.	1200	10	I6006000	1,00
1/4" x 30 mm.	500	10	I6006001	1,00
3/8" x 30 mm.	500	10	I6006002	1,10
1/2" x 35 mm.	300	5	I6006003	1,55
3/4" x 40 mm.	180	5	I6006004	2,10
1" x 40 mm.	120	5	I6006005	3,00
1 1/4" x 50 mm.	60	3	I6006006	4,45
1 1/2" x 50 mm.	40	2	I6006007	5,10
2" x 50 mm.	30	1	I6006008	7,10
2 1/2" x 60 mm.	18	1	I6006009	13,35
3" x 70 mm.	12	1	I600600A	20,10
4" x 80mm.	4	1	I600600C	32,30

ABRAÇADEIRAS



ABRAÇADEIRA INOX AISI 304 M8/M10

ESPESSURA DA BANDA 2,5 mm.

POLEGADAS	mm.	PORCA	Cód. Caixa		COD.	€ Un.
3/8"	16-18	M8	150	2	IRAF5102	2,00
1/2"	20-22	M8	100	2	IRAF5103	2,10
3/4"	25-28	M8	100	2	IRAF5104	2,20
1"	31-34	M8	100	2	IRAF5105	2,30
1 1/4"	39-43	M8	100	2	IRAF5106	2,45
1 1/2"	45-48.5	M8	100	2	IRAF5107	2,50
2"	58-61	M8	100	2	IRAF5108	2,80
2 1/2"	73-76.5	M10	50	2	IRAF5109	4,20
3"	86-89	M10	50	2	IRAF510A	4,70
4"	110-115	M10	50	2	IRAF510C	5,50

ABRAÇADEIRAS EM "U"



ABRAÇADEIRA EM "U" INOXIDÁVEL A2 - AISI 304

Inclui porcas e anilhas. Nas medidas M6 e M8 as porcas e anilhas vêm montadas.

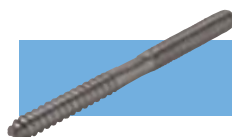
Ø TUBO	POLG.	PORCA	Cód. Caixa		COD.	€ 100 UDS.
17,1	3/8"	M6	100	10	RFABI202	55,30
21,3	1/2"	M6	100	10	RFABI203	60,60
26,9	3/4"	M6	100	10	RFABI204	71,40
33,7	1"	M6	100	10	RFABI205	82,20
42,2	1 1/4"	M6	100	5	RFABI206	84,50
48,3	1 1/2"	M8	50	5	RFABI207	173,70
60,3	2"	M8	50	5	RFABI208	188,00
76,1	2 1/2"	M8	25	5	RFABI20A	229,80
88,9	3"	M8	25	5	RFABI20B	257,60
114,4	4"	M10	20	2	RFABI20D	508,60
139,7	5"	M10	20	2	RFABI20E	599,70
168,3	6"	M10	16	2	RFABI20F	749,40
219,1	8"	M10	10	2	RFABI20H	921,00



ABRAÇADEIRA INOX AISI 304 M8/M10 COM BUCHA E PARAFUSO

ESPESSURA DA BANDA 2,5 mm.

POLG.	mm.	PARAFUSO	BUCHA	Cód. Caixa		COD.	€ Un.
3/8"	16-18	M8x100	10x50	100	2	IRAF5502	3,00
1/2"	20-22	M8x100	10x50	100	2	IRAF5503	3,10
3/4"	25-28	M8x100	10x50	100	2	IRAF5504	3,30
1"	31-34	M8x100	10x50	100	2	IRAF5505	3,40
1 1/4"	39-43	M8x100	10x50	100	2	IRAF5506	3,60
1 1/2"	45-48.5	M8x100	10x50	50	2	IRAF5507	3,70
2"	58-61	M8x100	10x50	50	2	IRAF5508	4,20
2 1/2"	73-76.5	M10x120	12x60	20	2	IRAF5509	6,20
3"	86-89	M10x120	12x60	20	2	IRAF550A	7,00
4"	110-115	M10x120	12x60	20	2	IRAF550C	8,00



PARAFUSO ROSCA DUPLA

ROSCA	mm.	Cód. Caixa		COD.	€ Un.
M8	100	500	10	IRAFTD08	0,70
M10	120	500	10	IRAFTD10	1,20

ACESSÓRIOS PARA INDUSTRIA ALIMENTAR



CASQUILHO DIN 11851

Ø	Box		MATERIAL	COD.	€
15	700	10	AISI 316	I3816003	2,25
20	400	10	AISI 316	I3816004	2,95
25	225	5	AISI 304	I3814005	2,95
32	180	5	AISI 304	I3814006	3,85
40	150	5	AISI 304	I3814007	4,20
50	90	5	AISI 304	I3814008	5,85
65	48	2	AISI 304	I3814009	8,30
80	28	2	AISI 304	I381400A	10,65
100	20	2	AISI 304	I381400C	15,75



PORCA ROSCADA DIN 11851

Ø	Box		MATERIAL	COD.	€
15	300	10	AISI 304	I3744003	4,95
20	180	10	AISI 304	I3744004	5,95
25	150	5	AISI 304	I3744005	5,95
32	125	5	AISI 304	I3744006	6,05
40	80	5	AISI 304	I3744007	6,60
50	55	5	AISI 304	I3744008	7,45
65	30	2	AISI 304	I3744009	11,55
80	16	2	AISI 304	I374400A	17,50
100	14	2	AISI 304	I374400C	20,40



LIGAÇÃO MACHO DIN 11851

Ø	Box		MATERIAL	COD.	€
15	500	10	AISI 316	I3806003	3,30
20	300	10	AISI 316	I3806004	4,95
25	160	5	AISI 304	I3804005	4,95
32	120	5	AISI 304	I3804006	5,25
40	75	5	AISI 304	I3804007	6,25
50	60	5	AISI 304	I3804008	7,50
65	36	2	AISI 304	I3804009	11,40
80	24	2	AISI 304	I380400A	16,50
100	12	2	AISI 304	I380400C	20,20



PORCA CEGA DIN 11851 COM JUNTA EPDM E CADEADO

Ø	Box		MATERIAL	COD.	€
25	225	5	AISI 304	I3834005	13,85
32	180	5	AISI 304	I3834006	17,20
40	150	5	AISI 304	I3834007	19,35
50	90	5	AISI 304	I3834008	23,90
65	48	2	AISI 304	I3834009	34,25
80	28	2	AISI 304	I383400A	43,60
100	20	2	AISI 304	I383400C	55,15



ABRAÇADEIRA CLAMP INOX A2 AISI 304 (1.4301)

Ø	POLG.	CASQUILHO CLAMP mm.	Box	COD.	€
	1/2" - 3/4"	25,0	150 1	IRFC4008	6,10
10-15-20		34,0	130 1	IRFC4010	6,70
25-32-40	1" - 1.5"	50,5	100 1	IRFC4025	8,00
50	2"	64,0	100 1	IRFC4050	9,50
	2 1/2"	77,5	80 1	IRFC4060	10,50
65	3"	91,0	70 1	IRFC4065	11,60
80	3.5"	106,0	50 1	IRFC4080	13,00
100	4"	119,0	40 1	IRFC4100	14,00



JUNTA EPDM PARA PORCA CEGA DIN 11851

Ø	Box	COD.	€
25	675 10	IJALCE05	0,65
32	900 10	IJALCE06	0,65
40	700 10	IJALCE07	0,67
50	700 10	IJALCE08	0,67
65	600 10	IJALCE09	1,31
80	600 10	IJALCE0A	1,31
100	500 10	IJALCE0C	1,36



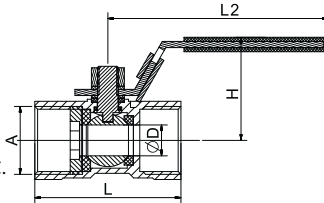
JUNTA EPDM PARA ACESSÓRIO DIN 11851

Ø	Box	COD.	€
15	300 10	IJAL0003	0,41
20	300 10	IJAL0004	0,41
25	675 10	IJAL0005	0,49
32	900 10	IJAL0006	0,49
40	700 10	IJAL0007	0,49
50	700 10	IJAL0008	0,53
65	600 10	IJAL0009	0,90
80	600 10	IJAL000A	0,94
100	500 10	IJAL000C	1,31

VÁLVULAS EM AÇO INOXIDÁVEL AISI 316

VÁLVULA DE ESFERA 1 CORPO

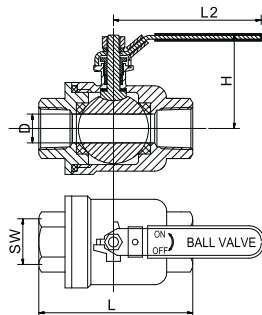
Corpo em aço inoxidável CF8M (AISI316).
Eixo em AISI 316.
Manípulo em AISI 304 revestido a PVC azul.
Assento da esfera PTFE +15% GF.
Extremos rosca ISO 7/1 (rosca R-Rp).
Temperatura de serviço de -20° C a 220° C.
Pressão de serviço 1000 WOG/PN 63.
Sistema de bloqueio.



Ø	D mm.	L mm.	L2 mm.	H mm.		COD.	€	
1/4"	5,0	40	71,0	33,0	200	1	IVB10061	7,80
3/8"	7,0	44	74,5	34,7	120	1	IVB10062	7,80
1/2"	9,0	56	86,5	40,7	70	1	IVB10063	8,95
3/4"	12,5	59	88,5	43,2	50	1	IVB10064	11,05
1"	15,0	71	107,0	49,2	30	1	IVB10065	15,30
1 1/4"	20,0	78	107,0	59,8	24	1	IVB10066	26,50
1 1/2"	25,0	83	132,0	66,4	16	1	IVB10067	29,20
2"	32,0	100	132,0	72,2	12	1	IVB10068	45,85


VÁLVULA DE ESFERA 2 CORPOS PASSAGEM TOTAL

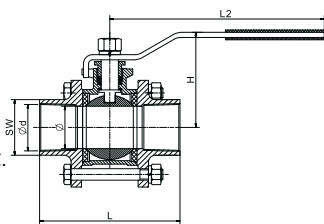
Corpo em aço inoxidável CF8M (AISI316).
Eixo em AISI 316.
Manípulo em AISI 304 revestido a PVC azul.
Assento da esfera PTFE +15% GF.
Extremos rosca ISO 7/1 (rosca R-Rp).
Temperatura de serviço de -20° C a 220° C.
Pressão de serviço 1000 WOG/PN 63.
Sistema de bloqueio.



Ø	D mm.	L mm.	L2 mm.	H mm.		COD.	€	
1/4"	12,0	48	103	45,0	60	1	IVB20061	10,75
3/8"	12,5	55	103	45,0	60	1	IVB20062	10,75
1/2"	15,0	58	100	47,0	45	1	IVB20063	10,85
3/4"	20,0	65	115	56,0	25	1	IVB20064	14,70
1"	25,0	78	130	62,0	16	1	IVB20065	21,75
1 1/4"	32,0	90	155	74,0	10	1	IVB20066	32,35
1 1/2"	38,0	102	155	78,0	6	1	IVB20067	44,65
2"	50,0	122	180	96,0	4	1	IVB20068	72,20
2 1/2"	65,0	138	250	125,0	4	1	IVB20069	169,95
3"	76,0	164	250	135,5	2	1	IVB2006A	246,25
4"	94,0	218	318	165,0	2	1	IVB2006C	466,45


VÁLVULA DE ESFERA 3 CORPOS PASSAGEM TOTAL

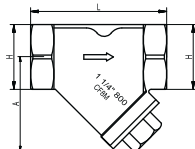
Corpo em aço inoxidável CF8M (AISI316).
Eixo em AISI 316.
Manípulo em AISI 304 revestido a PVC azul.
Assento da esfera PTFE +15% GF.
Extremos rosca ISO 7/1 (rosca R-Rp).
Temperatura de serviço de -20° C a 220° C.
Pressão de serviço 1000 WOG/PN 63.
Sistema de bloqueio.



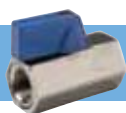
Ø	D mm.	L mm.	L2 mm.	H mm.		COD.	€	
1/4"	12	60	95	48	40	1	IVB30061	17,95
3/8"	12	64	104	51	36	1	IVB30062	17,95
1/2"	15	75	95	51	30	1	IVB30063	17,95
3/4"	20	80	130	53	16	1	IVB30064	25,45
1"	25	90	135	68	11	1	IVB30065	32,35
1 1/4"	32	110	135	75	6	1	IVB30066	47,40
1 1/2"	38	120	165	94	4	1	IVB30067	64,60
2"	50	140	180	94	2	1	IVB30068	104,55
2 1/2"	65	185	220	135	2	1	IVB30069	207,50
3"	76	187	220	126	1		IVB3006A	300,00
4"	94	226	298	169	1		IVB3006C	545,65


FILTRO EM "Y"

Corpo em aço inoxidável CF8M (AISI 316).
Temperatura de serviço de -20° C a 160° C.
Extremos rosca ISO 7/1 (rosca R-Rp).
Pressão de serviço 800 WOG/PN 40.
Junta em PTFE.

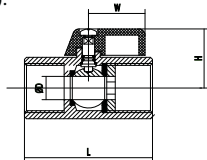


Ø	L mm.	H mm.	A mm.		COD.	€	
1/2"	63	32	60	70	1	IVF00063	10,75
3/4"	82	38	75	45	1	IVF00064	15,30
1"	90	48	95	25	1	IVF00065	26,30
1 1/4"	108	56	105	14	1	IVF00066	34,60
1 1/2"	122	66	120	12	1	IVF00067	41,75
2"	142	79	144	6	1	IVF00068	62,95



VÁLVULA ESFERA MINI F/F

Corpo em aço inoxidável CF8M (AISI316).
Manípulo em alumínio.
Esfera em aço inoxidável CF8M.
O-ring em viton.
Extremos rosca ISO 7/1 (rosca R-Rp).

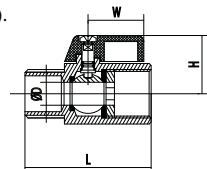


Ø	D mm.	L mm.	H mm.	W mm.		COD.	€
1/4"	8,0	40	26,5	22,8	160 1	IVBHH061	9,80
3/8"	8,0	41	26,5	22,8	160 1	IVBHH062	9,85
1/2"	9,2	46	26,3	22,8	80 1	IVBHH063	10,45



VÁLVULA ESFERA MINI M/F

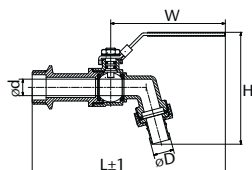
Corpo em aço inoxidável CF8M (AISI316).
Manípulo em alumínio.
Esfera em aço inoxidável CF8M.
O-ring em viton.
Extremos rosca ISO 7/1 (rosca R-Rp).



Ø	D mm.	L mm.	H mm.	W mm.		COD.	€
1/4"	8,0	39	26,5	22,8	160 1	IVBMH061	10,75
3/8"	8,0	41	26,5	22,8	160 1	IVBMH062	11,05
1/2"	9,2	46	28,3	22,8	80 1	IVBMH063	12,25



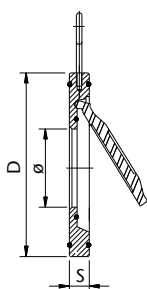
TORNEIRA DE JARDIM INOX



Ø	D mm.	L mm.	H mm.	W mm.		COD.	€
1/2"	13,0	145,0	87	92	80 1	IVG06003	17,25
3/4"	16,0	167,0	87	105	48 1	IVG06004	22,70
1"	27,5	173,5	120	105	32 1	IVG06005	26,15

Corpo em aço inoxidável CF8M (AISI316).
Eixo em AISI 316.
Manípulo em SS 301 revestido a PVC azul.
O- Ring em viton.
Extremos rosca BSP.
Temperatura de serviço de -20° C a 160° C.
Pressão de serviço PN16.

VÁLVULA DE RETENÇÃO DE CHARNEIRA – SÉRIE LIGEIRA



DN	S mm.	D mm.	Ø mm.	PESO Kg.	COD.	€
50	14	107	32	1,0	VF540050	58,80
65	14	127	40	1,5	VF540065	72,40
80	14	142	54	2,0	VF540080	93,80
100	18	162	70	2,5	VF540100	132,85
125	18	192	92	3,5	VF540125	170,70
150	20	218	114	4,5	VF540150	223,10
200	22	273	154	7,5	VF540200	414,80
250	26	329	200	12,0	VF540250	620,80

CARACTERÍSTICAS TÉCNICAS

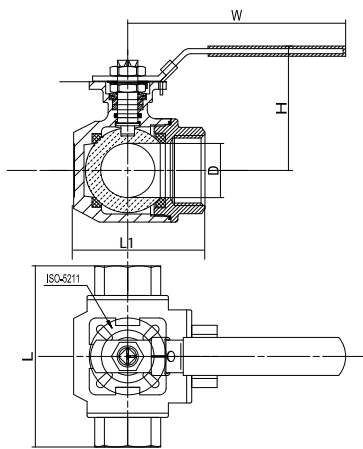
- Pressão de serviço: PN 16.
- Temperatura de serviço: -10° C a 150° C .
- Para flanges DIN 2501 (EN 1092-2 PN16).

COMPONENTES

- Corpo: Aço Inoxidável AISI 316
- Disco: Aço Inoxidável AISI 316
- Assento da charneira: Viton
- Assento da flange: Viton
- Fixação: Aço Inoxidável AISI 316

VÁLVULAS EM AÇO INOXIDÁVEL AISI 316
VÁLVULA DE ESFERA 3 VIAS PASSAGEM EM "T" OU "L"


Ø	DN	L1 ±2 mm.	Ø D mm.	H mm.	W mm.	ISO 5211		COD. TIPO "T"	COD. TIPO "L"	€
1/4"	8	64	9,0	76	143	F04/03	15 1	IVBT0061	IVBL0061	55,25
3/8"	10	64	11,0	76	143	F04/03	15 1	IVBT0062	IVBL0062	55,25
1/2"	15	64	12,5	76	143	F04/03	13 1	IVBT0063	IVBL0063	56,15
3/4"	20	68	16,0	80	143	F04/03	7 1	IVBT0064	IVBL0064	67,15
1"	25	82	20,0	95	163	F05/04	5 1	IVBT0065	IVBL0065	94,50
1 1/4"	32	90	25,0	98	163	F05/04	4 1	IVBT0066	IVBL0066	145,35
1 1/2"	40	107	32,0	110	188	F07/05	3 1	IVBT0067	IVBL0067	200,55
2"	50	124	38,0	119	188	F07/05	2 1	IVBT0068	IVBL0068	315,35


CARACTERÍSTICAS TÉCNICAS

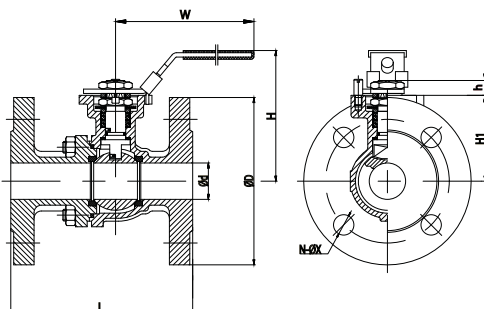
- Pressão de serviço: PN 63/1000WOG.
- Temperatura de serviço: -20° a 220° C.
- Montagem de atuador direto conforme ISO 5211.
- Extremos rosca ISO 7/1 (rosca R-Rp).

COMPONENTES

- Corpo: Aço inoxidável CF8M (AISI 316)
- Junta: PTFE+15% GF
- Junta do eixo: Viton
- Eixo: AISI 316
- Manípulo: AISI 304 revestido a PVC azul
- Bola: AISI 316

VÁLVULA DE ESFERA 2 CORPOS PASSAGEM TOTAL FLANGEADA


Ø	DN	L mm.	Ø d mm.	Ø D mm.	H mm.	W mm.	ISO 5211		COD.	€
1/2"	15	115	15	95	76,0	110	F03-F04	1	IVB20015	104,95
3/4"	20	120	20	105	81,0	110	F03-F04	1	IVB20020	134,05
1"	25	125	25	115	90,0	140	F04-F05	1	IVB20025	162,10
1 1/4"	32	130	32	140	102,0	140	F04-F05	1	IVB20032	232,05
1 1/2"	40	140	38	150	114,5	185	F05-F07	1	IVB20040	265,00
2"	50	150	50	165	122,0	185	F05-F07	1	IVB20050	349,00
2 1/2"	65	170	65	185	168,0	305	F07-F10	1	IVB20B65	504,55
3"	80	180	78	200	178,0	305	F07-F10	1	IVB20080	799,75
4"	100	190	100	220	198,0	305	F07-F10	1	IVB20100	1.171,90
5"	125	325	125	250	234,0	500	F10-F12	1	IVB20125	1.859,55
6"	150	350	150	285	215,0	550	F10-F12	1	IVB20150	2.599,50


CARACTERÍSTICAS TÉCNICAS

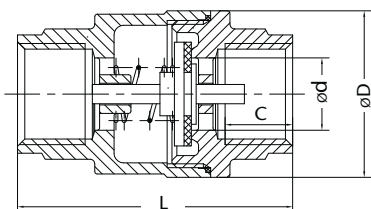
- Pressão de serviço: PN 40 de DN15 a DN40; PN 16 de DN50 a DN150.
- Temperatura de serviço: -30° C a 180° C.
- Flanges DIN 2635 de DN15 a DN40; DIN 2633 de DN50 a DN150.
- Distância entre faces conforme DIN 3202-F4.
- Fire Safe API607.
- Dispositivo anti estático.
- Montagem de atuador direto conforme ISO 5211

COMPONENTES

- Corpo: Aço inoxidável CF8M (AISI 316)
- Junta: PTFE+15%GF
- Junta do eixo: Viton
- Eixo: AISI 316
- Manípulo: A276 201 revestido a PVC azul.
- Bola: AISI 316



VÁLVULA DE RETENÇÃO ROSCADA PN63



Ø	Ø d mm.	Ø D mm.	C mm.	L mm.	COD.	€
1/4"	10,5	30,0	12	54	IV130601	13,55
3/8"	13,0	30,0	12	54	IV130602	13,55
1/2"	15,0	34,5	14	57	IV130603	14,45
3/4"	20,0	41,5	15	64	IV130604	18,60
1"	25,0	48,6	18	80	IV130605	24,35
1 1/4"	32,0	60,5	17	82	IV130606	34,95
1 1/2"	40,0	71,0	18	93	IV130607	47,90
2"	50,0	87,0	17	100	IV130608	65,15

CARACTERÍSTICAS TÉCNICAS

- Extremos roscados conforme ISO 7/1.
- Temperatura de serviço: -30° C a + 150° C.
- Pressão de serviço: PN 63.
- Aplicações: Indústria química, farmacêutica e petroquímica.
- Instalação em qualquer posição desde que respeitando o sentido do fluido indicado pela seta.

COMPONENTES

Corpo: CF8M (AISI 316)

Mola: AISI 316

Disco: CF8M (AISI 316)

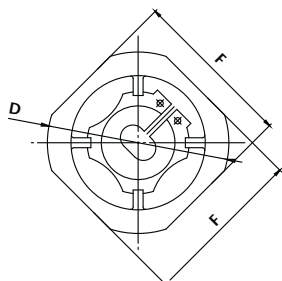
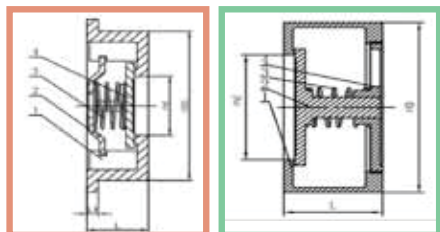
Vedante do disco: Viton

Tampão: CF8M (AISI 316)

Vedante: PTFE



VÁLVULA RETENÇÃO DE DISCO TIPO WAFER PN 63



Ø	DN	Ø D mm.	F mm.	Ø D1 mm.	L1	L mm.	COD.	€
1/2"	15	53	46	43	4	16	IV566015	9,10
3/4"	20	63	55	53	5	19	IV566020	11,50
1"	25	73	65	63	4	22	IV566025	14,95
1 1/4"	32	84	78	75	6	28	IV566032	22,30
1 1/2"	40	94	88	86	6	32	IV566040	32,25
2"	50	107	98	94	7	40	IV566050	45,50
2 1/2"	65	126	118	115	7	46	IV566065	67,75
3"	80	144	134	130	8	50	IV566080	96,25
4"	100	164	154	152	9	60	IV566100	147,20
5"	125	190				82	IV566125	306,95
6"	150	217				102	IV566150	430,95

CARACTERÍSTICAS TÉCNICAS

- Pressão de serviço: PN 63.
- Temperatura de serviço: -20° C a 180° C.
- Aplicações: Indústria química, alimentar, térmica e farmacêutica.
- Aptas para: Água, gás, vapor, condensados, óleos e ácidos.
- Instalação em qualquer posição desde que respeitando o sentido do fluido indicado pela seta.
- Distância entre faces conforme EN 558 série 49 (salvo DN125 e 150).

COMPONENTES

Corpo: CF8M (AISI 316)

Suporte da mola: AISI 304

Mola: AISI 304

Disco: CF8M (AISI 316)

FLANGES EM AÇO INOXIDÁVEL FORJADAS

FLANGES - NORMAS DIN / EN

DIMENSÕES			TUBO ISO							
			FLANGE PLANA AISI 304L EN 1092-1 01 PN 10/16 DIN 2576 - DIN 2502		FLANGE PLANA AISI 316L EN 1092-1 01 PN 10/16 DIN 2576 - DIN 2502		FLANGE CEGA AISI 304L EN 1092-1 05 PN 10/16 - DIN 2527		FLANGE CEGA AISI 316L EN 1092-1 05 PN 10/16 - DIN 2527	
DN	Ø	mm.	COD.	€	COD.	€	COD.	€	COD.	€
15	1/2"	21,3	IF414015	9,30	IF614015	11,90	I4527015	10,65	I6527015	12,10
20	3/4"	26,9	IF414020	13,20	IF614020	16,25	I4527020	15,85	I6527020	16,85
25	1"	33,7	IF414025	16,30	IF614025	21,75	I4527025	16,30	I6527025	18,95
32	1 1/4"	42,4	I4576032	22,55	I6576032	28,70	I4527032	21,90	I6527032	31,85
40	1 1/2"	48,3	I4576040	24,25	I6576040	31,30	I4527040	25,50	I6527040	31,45
50	2"	60,3	I4576050	33,35	I6576050	43,30	IF456050	37,25	IF656050	46,05
65	2 1/2"	76,2	I4576065	35,70	I6576065	48,00	IF456065	51,80	IF656065	56,75
80	3"	88,9	IF416080	45,45	IF616080	57,25	IF456080	58,25	IF656080	69,90
100	4"	114,3	I4576100	48,10	I6576100	65,75	IF456100	68,65	IF656100	99,85
125	5"	139,7	IF416125	70,30	IF616125	97,45	IF456125	98,80	IF656125	134,05
150	6"	168,3	I4576150	91,50	I6576150	110,80	IF456150	130,65	IF656150	155,95
200	8"	219,1	IF411200	137,00	IF611200	154,70	IF451200	203,40	IF651200	246,90
			I4502200	138,75	I6502200	156,80			IF656200	281,20
250	10"	273,0	IF411250	158,85	IF611250	210,50	IF451250	333,25	IF651250	386,50
			I4502250	175,05	I6502250	211,55			IF656250	391,60
300	12"	323,9	IF411300	177,55	IF611300	229,95	IF451300	398,00	IF651300	520,65
			I4502300	243,80	I6502300	308,90			IF656300	600,90
350	14"	355,6	IF411350	419,95	IF611350	425,05	IF451350	469,90	IF651350	589,90
			I4502350	425,70	I6502350	499,90			IF656350	793,25
400	16"	406,4	IF411400	442,40	IF611400	503,35	IF451400	687,05	IF651400	799,45
			I4502400	455,95	I6502400	551,20			IF656400	950,00
450	18"	457,0	IF411450	577,65	IF611450	605,10				
500	20"	508,0	IF411500	654,05	IF611500	805,20	IF451500	1.018,55	IF651500	1.497,75
			I4502500	723,75	I6502500	1294,35			IF656500	1.935,05
600	24"	610,0	IF411600	770,35	IF611600	871,55				
			IF416600	1299,15	I6502600	1.345,70				
700	28"	711,0	IF411700	882,05	IF611700	1.292,50				
			IF416700	1.315,30	IF616700	1.979,15				
800	32"	813,0	IF411800	1.405,00	IF611800	1.735,40				

DIMENSÕES			FLANGE ROSCADA AISI 304 L PN 10/16 - DIN 2576 - DIN 2502		FLANGE ROSCADA AISI 316 L PN 10/16 - DIN 2576 - DIN 2502	
DN	Ø	mm.	COD.	€	COD.	€
15	1/2"	21,3	IR416015	10,95	IR616015	12,70
20	3/4"	26,9	IR416020	14,75	IR616020	17,50
25	1"	33,7	IR416025	17,80	IR616025	19,75
32	1 1/4"	42,4	IR416032	22,70	IR616032	27,60
40	1 1/2"	48,3	IR416040	27,55	IR616040	33,25
50	2"	60,3	IR416050	33,50	IR616050	43,90
65	2 1/2"	76,2	IR416065	41,15	IR616065	58,50
80	3"	88,9	IR416080	48,05	IR616080	65,45
100	4"	114,3	IR416100	54,15	IR616100	73,75

- PN 10
- PN 16
- PN 16 = PN 40



DIMENSÕES			TUBO MILIMÉTRICO							
			FLANGE COM COLARINHO AISI 304L EN 1092-1 11 PN 16 - DIN 2633		FLANGE COM COLARINHO AISI 316L EN 1092-1 11 PN 16 - DIN 2633		FLANGE PLANA AISI 304L mm. DIN 2576 - DIN 2502		FLANGE PLANA AISI 316L mm. DIN 2576 - DIN 2502	
DN	Ø	mm.	COD.	€	COD.	€	COD.	€	COD.	€
15	1/2"	21,3	I4633015	9,45	I6633015	11,15	IM414015	10,85	IM614015	12,05
20	3/4"	26,9	I4633020	13,55	I6633020	20,00	IM414020	15,10	IM614020	17,75
25	1"	33,7	I4633025	15,75	I6633025	20,50	IM414025	17,00	IM614025	18,40
32	1 1/4"	42,4	I4633032	24,65	I6633032	28,00	IM414032	25,25	IM614032	31,65
40	1 1/2"	48,3	I4633040	25,90	I6633040	34,35	IM414040	29,50	IM614040	36,50
50	2"	60,3	IF426050	34,65	IF626050	41,45	IM416050	38,50	IM616050	47,85
65	2 1/2"	76,2	I4633065	46,20	I6633065	46,75	IM416065	46,00	IM616065	52,85
80	3"	88,9	IF426080	55,20	IF626080	65,75	IM416080	51,10	IM616080	64,00
100	4"	114,3	IF426100	63,25	IF626100	79,35	IM416100	56,25	IM616100	73,40
125	5"	139,7	IF426125	81,90	IF626125	106,95	IM416125	83,15	IM616125	98,55
150	6"	168,3	IF426150	117,25	IF626150	141,25	IM416150	107,55	IM616150	131,90
200	8"	219,1					IM411200	141,65	IM611200	172,05
			IF426200	176,60	IF626200	203,15	IM416200	143,15	IM616200	183,25
250	10"	273,0					IM411250	189,05	IM611250	235,25
			IF426250	235,10	IF626250	295,05	IM416250	196,10	IM616250	271,50
300	12"	323,9					IM411300	238,00	IM611300	269,50
			IF426300	298,75	IF626300	389,90	IM416300	288,95	IM616300	349,90
350	14"	355,6					IM411350	419,95	IM611350	425,05
			IF426350	445,80	IF626350	599,95	IM416350	425,70	IM616350	499,90
400	16"	406,4					IM411400	442,40	IM611400	503,35
			IF426400	630,00	IF626400	750,00	IM416400	455,95	IM616400	551,20
450	18"	457,0					IM411450	577,65	IM611450	605,10
							IM411500	654,05	IM611500	805,20
500	20"	508,0					IM416500	723,75	IM616500	1.294,35
			IF426500	970,05	IF626500	1.249,90				
600	24"	610,0						IM611600	871,55	

■ PN 10 ■ PN 16

BRIDAS - NORMA ASTM

DIMENSÕES			WELDING NECK 150 Lbs. AISI 316L		SLIP - ON 150 Lbs. AISI 316L		BLIND 150 Lbs. AISI 316L	
DN	Ø	mm.	COD.	€	COD.	€	COD.	€
15	1/2"	21,3	IN150015	10,30	IO150015	8,15	IB150015	7,60
20	3/4"	26,9	IN150020	15,10	IO150020	11,40	IB150020	10,80
25	1"	33,7	IN150025	21,85	IO150025	15,75	IB150025	15,20
32	1 1/4"	42,4	IN150032	28,15	IO150032	20,35	IB150032	20,45
40	1 1/2"	48,3	IN150040	36,35	IO150040	26,25	IB150040	26,85
50	2"	60,3	IN150050	53,00	IO150050	40,45	IB150050	41,15
65	2 1/2"	76,2	IN150065	84,65	IO150065	65,35	IB150065	67,50
80	3"	88,9	IN150080	101,95	IO150080	75,25	IB150080	84,30
100	4"	114,3	IN150100	139,25	IO150100	100,00	IB150100	116,10
125	5"	139,7	IN150125	174,75	IO150125	114,90	IB150125	142,50
150	6"	168,3	IN150150	213,50	IO150150	139,55	IB150150	185,25
200	8"	219,1	IN150200	353,70	IO150200	227,05	IB150200	321,65
250	10"	273,0	IN150250	483,00	IO150250	307,65	IB150250	470,00

■ 150 Lbs.

CURVAS MILIMÉTRICAS AISI 304 L



NEW

CURVA 90° 3D DE TUBO SOLDADO

Ø GAS	Ø mm.	DN	R mm.	ESP. mm.	AISI 304L	
					COD.	€
1/2"	18	15	25	1,5	IC341018	2,85
1/2"	20	15	30	1,5	IC341020	2,90
3/4"	25	20	37	1,5	IC341025	3,05
3/4"	28	20	40	1,5	IC341028	3,20
3/4"	30	20	45	1,5	IC341030	3,65
1"	33	25	50	1,5	IC341033	3,70
1 1/2"	40	40	60	1,5	IC341040	4,55
1 1/2"	43	40	65	1,5	IC341043	4,65
2"	50,8	50	76	1,5	IC341051	5,65
2"	53	50	80	1,5	IC341053	5,95
2"	63,5	50	95	1,5	IC341063	10,50
2 1/2"	70	65	92	2,0	IC342070	10,75
2 1/2"	73	65	110	1,5	IC341073	14,20
2 1/2"	76	65	115	1,5	IC341076	14,20
3"	84	80	125	2,0	IC342084	16,25
4"	104	100	155	2,0	IC342104	21,75
5"	129	125	190	2,0	IC342129	38,25
6"	154	150	225	2,0	IC342154	69,95
8"	204	200	300	2,0	IC342204	107,25

ACESSÓRIO PARA SOLDAR NORMA ISO



TÉ

Ø	Ø mm.	DN	AISI 304L ESP. 2 mm.		AISI 316L ESP. 2 mm.	
			COD.	€	COD.	€
1/2"	21,3	15	IT104203	7,50	IT106203	9,00
3/4"	26,9	20	IT104204	8,00	IT106204	9,55
1"	33,7	25	IT104205	8,75	IT106205	10,25
1 1/4"	42,4	32	IT104206	9,95	IT106206	11,35
1 1/2"	48,3	40	IT104207	10,70	IT106207	12,35
2"	60,3	50	IT104208	16,30	IT106208	18,95
2 1/2"	76,1	65	IT104209	22,20	IT106209	24,50
3"	88,9	80	IT10420A	32,50	IT10620A	37,05
4"	114,3	100	IT10420C	66,25	IT10620C	46,25
5"	139,7	125	IT10420D	77,25	IT10620D	94,95
6"	168,3	150	IT10420E	100,95	IT10620E	120,05
8"	219,1	200	IT10420F	169,90	IT10620F	196,35

ACESSÓRIOS PARA SOLDAR - NORMA ISO



CURVA 90° 3D DE TUBO SOLDADO

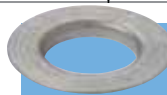
Ø	Ø mm.	DN	AISI 304L ESP. 2 mm.		AISI 316L ESP. 2 mm.		AISI 316L ESP. 3 mm.	
			COD.	€	COD.	€	COD.	€
1/2"	21,3	15	IC934203	3,20	IC936203	3,30		
3/4"	26,9	20	IC934204	3,20	IC936204	3,45		
1"	33,7	25	IC934205	3,35	IC936205	3,85	IC936305	5,90
1 1/4"	42,4	32	IC934206	4,25	IC936206	5,30	IC936306	6,90
1 1/2"	48,3	40	IC934207	5,00	IC936207	6,30	IC936307	8,70
2"	60,3	50	IC934208	7,00	IC936208	9,10	IC936308	11,95
2 1/2"	76,1	65	IC934209	13,35	IC936209	16,20	IC936309	17,45
3"	88,9	80	IC93420A	15,30	IC93620A	22,70	IC93630A	23,65
4"	114,3	100	IC93420C	22,60	IC93620C	29,95	IC93630C	42,30
5"	139,7	125	IC93420D	51,60	IC93620D	72,00	IC93630D	92,90
6"	168,3	150	IC93420E	60,70	IC93620E	78,00	IC93630E	99,45
8"	219,1	200	IC93420F	107,25	IC93620F	138,15		

TAMPÃO



Ø	Ø mm.	DN	AISI 304L ESP. 2 mm.		AISI 316L ESP. 2 mm.	
			COD.	€	COD.	€
1/2"	21,3	15	ICA04203	1,65	ICA06203	1,95
3/4"	26,9	20	ICA04204	1,70	ICA06204	2,10
1"	33,7	25	ICA04205	2,00	ICA06205	2,40
1 1/4"	42,4	32	ICA04206	2,60	ICA06206	3,35
1 1/2"	48,3	40	ICA04207	2,95	ICA06207	3,95
2"	60,3	50	ICA04208	3,55	ICA06208	5,95
2 1/2"	76,1	65	ICA04209	5,25	ICA06209	7,50
3"	88,9	80	ICA0420A	6,60	ICA0620A	9,75
4"	114,3	100	ICA0420C	9,35	ICA0620C	13,05
5"	139,7	125	ICA0420D	12,85	ICA0620D	19,30
6"	168,3	150	ICA0420E	18,10	ICA0620E	27,95
8"	219,10	200	ICA0420F	23,15	ICA0620F	32,10

ADAPTADOR PARA FLANGE VALONA



Ø	Ø mm.	DN	AISI 304L ESP. 2 mm.		AISI 316L ESP. 2 mm.	
			COD.	€	COD.	€
1/2"	21,3	15	ICT04203	0,90	ICT06203	1,25
3/4"	26,9	20	ICT04204	1,45	ICT06204	1,55
1"	33,7	25	ICT04205	1,70	ICT06205	1,85
1 1/4"	42,4	32	ICT04206	2,15	ICT06206	3,25
1 1/2"	48,3	40	ICT04207	2,70	ICT06207	3,60
2"	60,3	50	ICT04208	3,35	ICT06208	4,95
2 1/2"	76,1	65	ICT04209	4,50	ICT06209	6,55
3"	88,9	80	ICT0420A	5,15	ICT0620A	6,90
4"	114,3	100	ICT0420C	6,55	ICT0620C	9,00
5"	139,7	125	ICT0420D	8,15	ICT0620D	12,05
6"	168,3	150	ICT0420E	9,35	ICT0620E	13,85
8"	219,1	200	ICT0420F	14,95	ICT0620F	22,50

REDUÇÕES CONCÊNTRICAS INOX



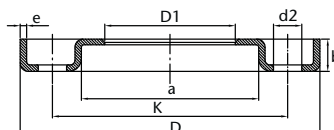
REDUÇÕES CONCÊNTRICAS INOX

Ø GAS	Ø mm.	DN	ALTURA mm.	AISI 304 L (ESP. 2 mm.)	
				COD.	€
3/4" x 1/2"	26,9 x 21,3	20x15	38	IRC04243	3,05
1" x 1/2"	33,7 x 21,3	25x15	51	IRC04253	3,75
1" x 3/4"	33,7 x 26,9	25x20	51	IRC04254	3,45
1 1/4" x 1"	42,4 x 33,7	32x25	51	IRC04265	4,95
1 1/2" x 1"	48,3 x 33,7	40x25	64	IRC04275	5,85
1 1/2" x 1 1/4"	48,3 x 42,4	40x32	64	IRC04276	5,65
2" x 1/2"	60,3 x 21,3	50x15	76	IRC04283	11,15
2" x 1"	60,3 x 33,7	50x25	76	IRC04285	8,85
2" x 1 1/4"	60,3 x 42,4	50x32	76	IRC04286	8,50
2" x 1 1/2"	60,3 x 48,3	50x40	76	IRC04287	8,15
2 1/2" x 1 1/2"	76,1 x 48,3	65x40	89	IRC04297	8,95
2 1/2" x 2"	76,1 x 60,3	65x50	89	IRC04298	8,60
3" x 1"	88,9 x 33,7	80x25	89	IRC042A5	17,55
3" x 1 1/2"	88,9 x 48,3	80x40	89	IRC042A7	14,70
3" x 2"	88,9 x 60,3	80x50	89	IRC042A8	14,25
3" x 2 1/2"	88,9 x 76,1	80x65	89	IRC042A9	11,50
4" x 1 1/2"	114,3 x 48,3	100x40	102	IRC042C7	15,95
4" x 2"	114,3 x 60,3	100x50	102	IRC042C8	14,75
4" x 2 1/2"	114,3 x 76,1	100x65	102	IRC042C9	13,70
4" x 3"	114,3 x 88,9	100x80	102	IRC042CA	13,25
5" x 3"	139,7 x 88,9	125x80	127	IRC042DA	26,80
5" x 4"	139,7 x 114,3	125x100	127	IRC042DC	26,25
6" x 4"	168,3 x 114,3	150x100	140	IRC042EC	36,05

PARA AS RESTANTES MEDIDAS E REDUÇÕES CONCÊNTRICAS E EXCÊNTRICAS POR FAVOR CONSULTAR.



FLANGE PENSADA



A montagem de flanges prensadas realiza-se com os respectivos adaptadores e juntas. Com os parafusos adequados obtêm-se uma perfeita estanquidade através da respetiva junta.

DN	Ø mm.	DIMENSÕES (mm.)								PESO Kg.	AISI 304L		AISI 316L	
		D1	D	K	a	e	b	d2	Nº Tal.		COD.	€	COD.	€
15	21,3	24	95	65	38	3	11,5	13,5	4	0,18	I4642015	5,30	I6642015	9,00
20	26,9	30	105	75	48	3	14,0	13,5	4	0,24	I4642020	6,10	I6642020	10,35
25	33,7	37	115	85	53	3	16,0	13,5	4	0,30	I4642025	6,50	I6642025	11,40
32	42,4	46	140	100	68	3	16,5	17,5	4	0,42	I4642032	8,15	I6642032	14,60
40	48,3	54	150	110	77	3	17,5	17,5	4	0,47	I4642040	9,50	I6642040	18,40
50	60,3	65	165	125	91	3	19,5	17,5	4	0,56	I4642050	10,30	I6642050	21,60
65	76,1	81	185	145	108	4	21,0	17,5	4	0,96	I4642065	14,70	I6642065	27,65
80	88,9	94	200	160	123	4	22,0	17,5	8	0,99	I4642080	17,50	I6642080	34,50
100	114,3	119	220	180	141	4	23,0	17,5	8	1,11	I4642100	18,65	I6642100	44,60
125	139,7	145	250	210	168	5	25,0	17,5	8	1,76	I4642125	32,25	I6642125	57,25
150	168,3	173	285	240	192	5	27,0	21,5	8	2,29	I4642150	38,50	I6642150	71,65
200	219,1	225	340	295	245	6	31,0	21,5	8	3,30	I4642200	57,15	I6642200	113,00
250	273,1	279	395	350	295	6	31,0	22,0	12	4,80	I4642250	118,00	I6642250	155,20
300	323,9	329	445	400	345	6	34,0	22,0	12	5,79	I4642300	127,70	I6642300	179,25